

Observatoire 2023 de l'inclusion

en Provence-Alpes-
Côte-d'Azur

L'INSERTION PAR L'ACTIVITÉ ÉCONOMIQUE EN CHIFFRES

composés des 3 réseaux :





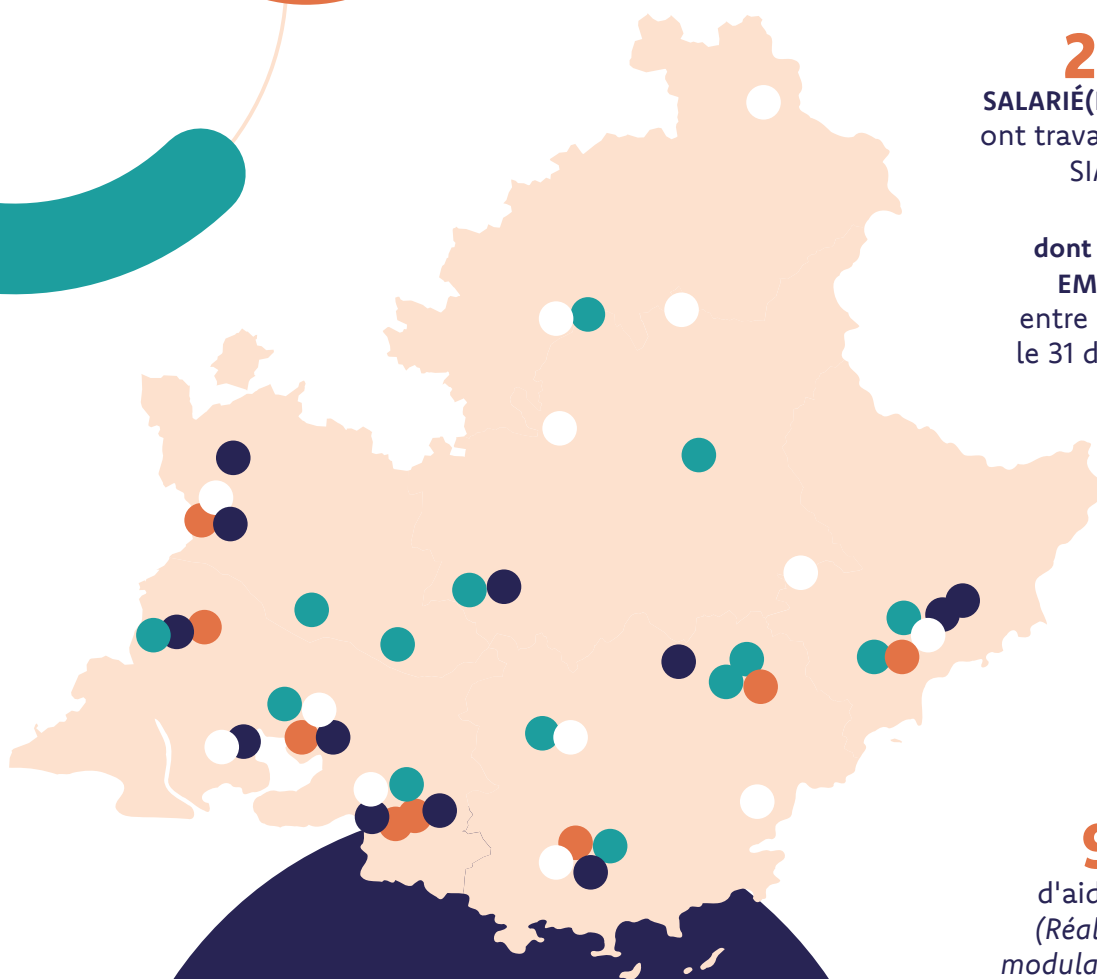
Sommaire

L'IAE en PACA en 1 clin d'oeil	3
Profil des SIAE	4
Profil des salarié(e)s	5
Composition des RH dans les SIAE	5
Le personnel permanent	6
Le personnel en insertion	6
Formation des salarié(e)s en insertion	9
La prescription	9
Zoom par département	11
Répartition des SIAE par département et typologie	11
Répartition des SIAE par secteur d'activités	12
Profils des salarié(e)s en insertion	15
Résultats d'insertion	18
Glossaire	19



L'insertion par l'activité économique en Provence-Alpes-Côte-d'Azur

en
**1 clin
d'œil**



289 SIAE
structures d'insertion par
l'activité économique

22 179
SALARIÉ(E)S EN INSERTION
ont travaillé au sein d'une
SIAE en 2023

dont **13 773**
EMBAUCHÉ(E)S
entre le 1^{er} janvier et
le 31 décembre 2023.

90 M€
d'aide aux postes
(Réalisation État +
modulation + FDI + CD)

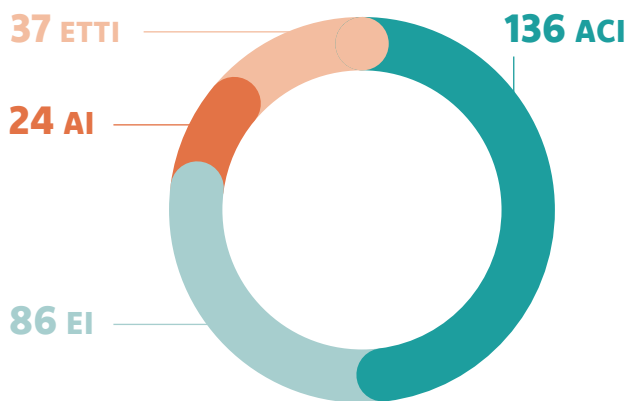
Près de **250** M€
de CHIFFRE D'AFFAIRES



« L'IAE : POURQUOI
ET COMMENT ? »

Profil des SIAE

2 métiers



77%

des Structures d'Insertion par l'Activité Économique vendent des biens et des services.

21%

des Structures d'Insertion par l'Activité Économique mettent à disposition du personnel.

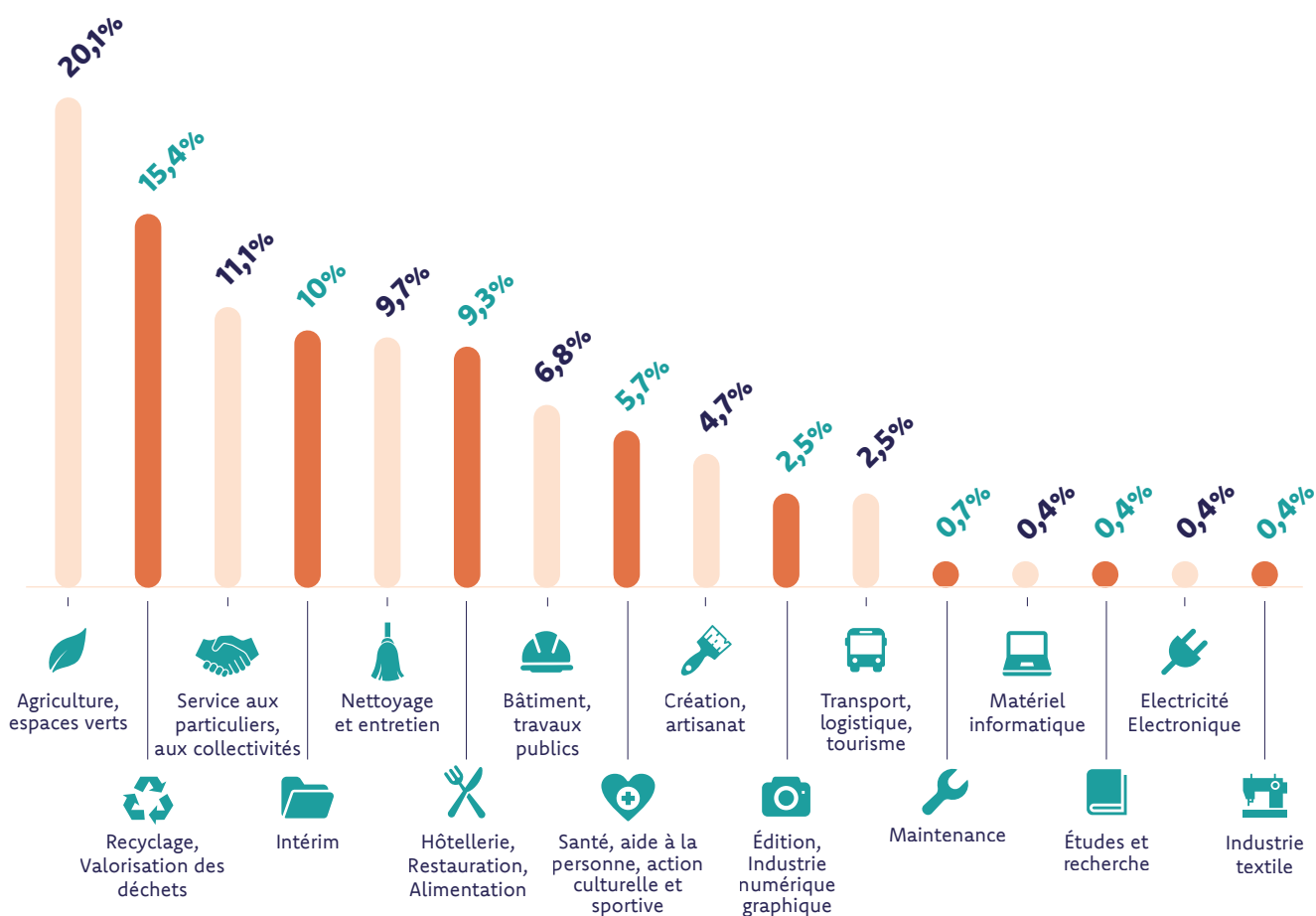
+ 6 EITI (2%)

Entreprise d'Insertion par le Travail Indépendant (typologie expérimentale créée en 2018)

TAILLE ET EFFECTIF MOYEN

À l'image du tissu économique régional, **75%** des structures d'insertion de Provence-Alpes-Côte d'Azur emploient moins de 50 salariés.

RÉPARTITION DU NOMBRE DE SIAE DE PACA PAR SECTEUR D'ACTIVITÉ



Profil des salarié(e)s

Composition des RH dans les SIAE

LES SIAE DE PACA SALARIENT :

7 836 ETP
au global

84%
Personnel en insertion
(6 612 ETP)



16%
Personnel dédié
à l'accompagnement
et à l'encadrement
(1 224 ETP) répartis en

63% de responsables de
la production/encadrant(e)s
techniques (767 ETP)

37% d'accompagnateur(rice)s
socio-professionnel(le)s (457 ETP)

NOMBRE D'ETP SALARIÉS EN INSERTION ACCOMPAGNÉS POUR 1 ETP ACCOMPAGNATEUR(TRICE) SOCIOPROFESSIONNEL(LE)

Des accompagnateur(rice)s socio-professionnel(le)s

Leur rôle : lever les points de blocage pour un accès à l'emploi durable et accompagner à la définition du projet professionnel.

ACI
14,9

En ACI, 1 ETP d'accompagnateur(trice) socio-professionnel(le) accompagne en moyenne 14,9 ETP de salarié(e)s en insertion.

EI
21,9

En EI, 1 ETP d'accompagnateur(trice) socio-professionnel(le) accompagne en moyenne 21,9 ETP de salarié(e)s en insertion.

ETTI
11,5

En ETTI, 1 ETP d'accompagnateur(trice) socio-professionnel(le) accompagne en moyenne 11,5 ETP de salarié(e)s en insertion.

AI
13,2

En AI, 1 ETP d'accompagnateur(trice) socio-professionnel(le) accompagne en moyenne 13,2 ETP de salarié(e)s en insertion.

1 ETP d'accompagnateur(trice) socio-professionnel(le) pour 14,4 ETP de salariés en insertion, toutes typologies confondues.

Les différences entre les typologies s'expliquent par le besoin d'un accompagnement socio-professionnel différencié. Le taux d'accompagnement est ici exprimé en ETP (Équivalent Temps plein), les SIAE proposant souvent du temps partiel (notamment en AI et ACI), il convient d'indiquer que le nombre de personnes physiques accompagnées est souvent plus important que le nombre d'ETP (exemple : pour un ACI fonctionnant avec des personnes en contrat de 26h/semaine, 1,5 ETP correspond environ à 2 personnes physiques.)

Profil des salarié(e)s

Le personnel permanent

NOMBRE D'ETP SALARIÉS EN INSERTION ACCOMPAGNÉS POUR 1 ETP D'ENCADREMENT

Il s'agit d'une moyenne qui varie en fonction du secteur d'activité.

Des encadrant(e)s techniques, chef(fe)s d'équipe, responsables de production
Leur rôle : faire acquérir des compétences et des comportements professionnels en situation de production en s'appuyant sur l'expertise technique.



En ACI, 1 ETP d'encadrant(e) gère en moyenne 5,9 ETP de salarié(e)s en insertion.



En EI, 1 ETP d'encadrant(e) gère en moyenne 5,4 ETP de salarié(e)s en insertion.



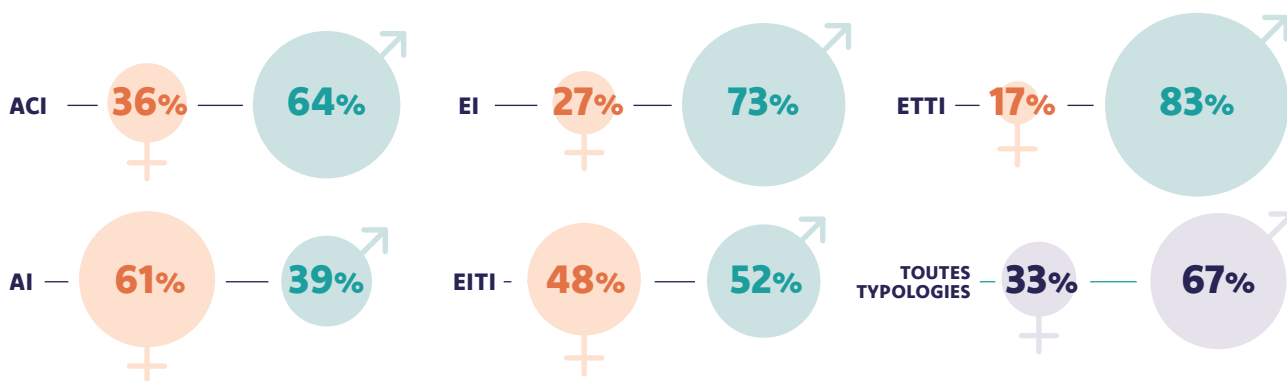
Le taux d'encadrement est exprimé en Équivalent Temps Plein (ETP).

Les SIAE proposent souvent du temps partiel (notamment en ACI).

Il convient d'indiquer que le nombre de personnes physiques encadrées est souvent plus important que le nombre d'ETP. Exemple : pour un ACI fonctionnant avec des personnes en contrat de 26h/semaine, 1,5 ETP correspond environ à 2 personnes physiques.

Le personnel en insertion

RÉPARTITION DES SALARIÉ(E)S EN PARCOURS PAR GENRE



La surreprésentation des hommes en ACI, en EI et en ETTI s'explique par des secteurs d'activités à dominante masculine parmi ces structures : bâtiment, entretien des espaces verts, naturels ou forestiers. À contrario, l'aide à domicile étant le secteur le plus représenté au sein des AI, on constate que les femmes y sont surreprésentées.

La féminisation des publics salariés dans l'IAE est un enjeu crucial du secteur.

La diversification des secteurs d'activités opérée par les SIAE ces dernières années a contribué à cette féminisation.

La sensibilisation des prescripteurs de l'IAE constitue également un levier majeur.

Des efforts demeurent nécessaires dans le secteur de l'IAE en PACA pour atteindre la parité.

Profil des salarié(e)s

Le personnel en insertion

Le public jeune est bien représenté dans l'IAE en région puisque **26% des salarié(e)s** en insertion au sein des SIAE de PACA sont âgé(e)s de **moins de 26 ans**.

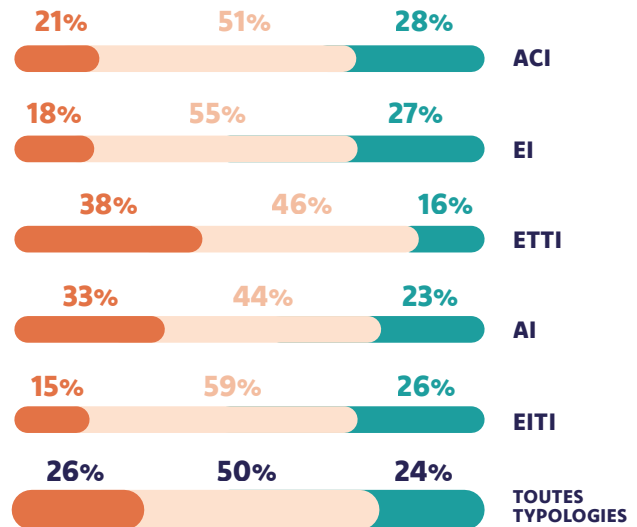
À l'échelle nationale, 20% des salarié(e)s en insertion ont moins de 26 ans.

La littérature relative aux aspirations des générations Z (nées après 1995) témoigne d'un désintérêt pour les contrats à durée indéterminée au profit de missions courtes, de flexibilité, de souplesse, associées, par certains auteurs, au besoin de liberté de la dite-génération.

On peut supposer que la surreprésentation des moins de 26 ans en ETTI et en AI s'explique, du moins en partie, par ces constats.

● - 26 ans ● Entre 26 et 49 ans ● + 50 ans

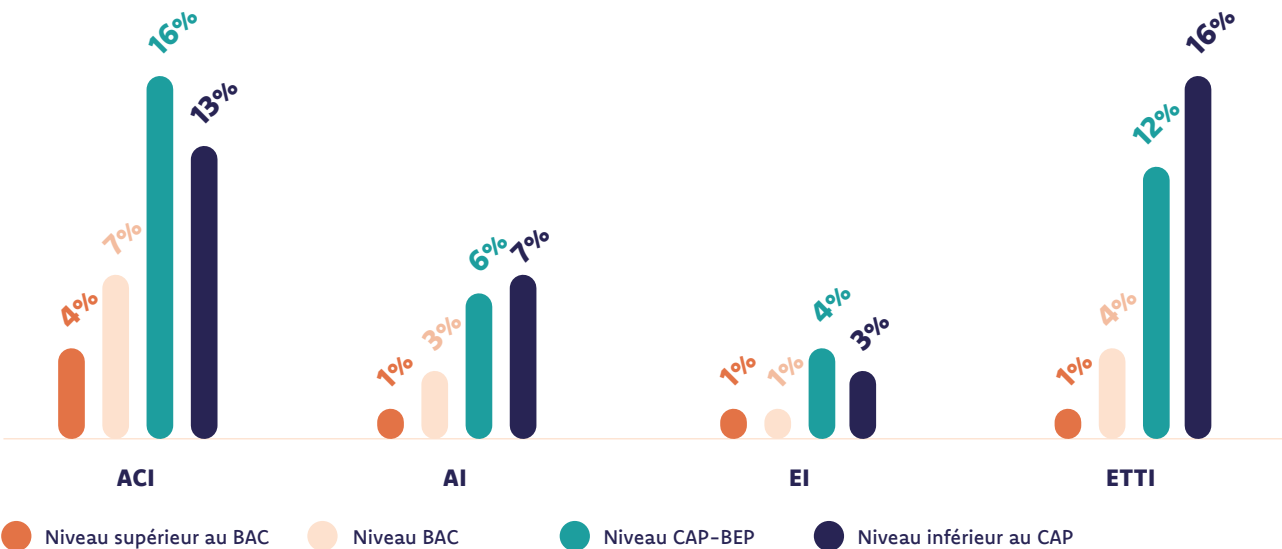
RÉPARTITION PAR ÂGE



RÉPARTITION PAR NIVEAU D'ÉTUDE ET PAR TYPOLOGIE

Toutes typologies confondues, en PACA, **71% des salarié(e)s en insertion embauchés en 2023 ont un niveau inférieur au baccalauréat**.

Parmi eux, les jeunes de moins de 26 ans peu qualifié(e)s représentent 21% des salarié(e)s en insertion, soit 2% de plus qu'en 2022.



Note de lecture : 13% des salariés en contrat dans une SIAE en 2023, dont le niveau était inférieur au CAP, étaient salariés d'un ACI.

Profil des salarié(e)s

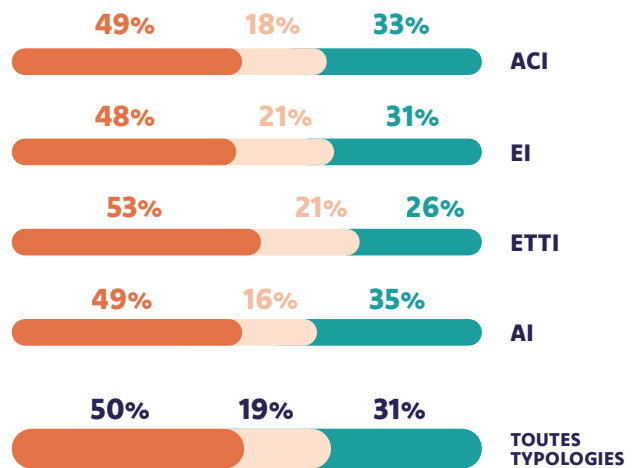
Le personnel en insertion

DURÉE D'INSCRIPTION À FRANCE TRAVAIL

50% des salarié(e)s en insertion inscrit(e)s à France Travail sont demandeur(euse) d'emploi depuis moins de 12 mois.

31% sont inscrits à France Travail depuis plus de 24 mois, traduisant encore une fois la mission des structures de l'IAE d'insérer des publics éloignés du marché de l'emploi.

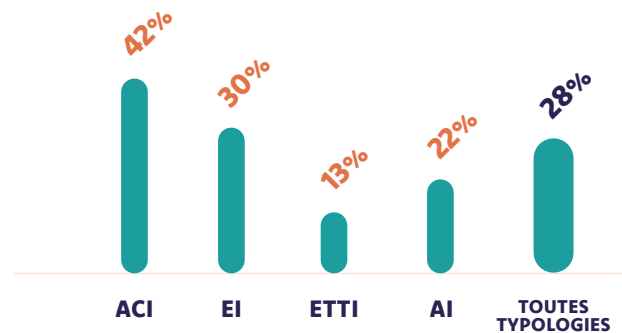
● - de 12 mois ● De 12 à 24 mois ● + de 24 mois



BÉNÉFICIAIRES DU RSA

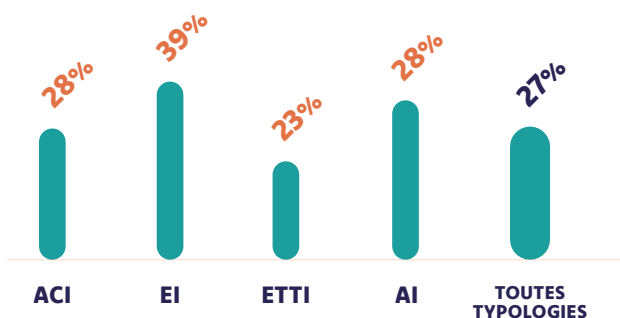
Toutes typologies confondues, **28%** des salarié(e)s en insertion bénéficient du Revenu de Solidarité Active (RSA) à leur entrée en SIAE.

La part de bénéficiaires du RSA est plus importante dans les ACI (42%). Ce décalage s'explique principalement par l'existence de conventions entre ces structures et les Conseils Départementaux relatives à l'accueil de BRSA.

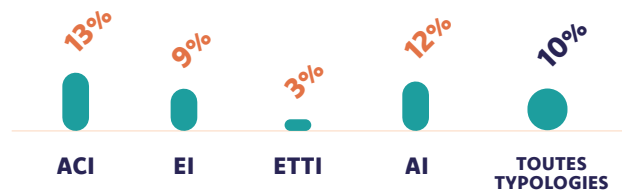


RÉSIDENTS QPV

27% des salarié(e)s en insertion résident dans des Quartiers Prioritaires de la Ville (QPV).



SALARIÉ(E)S BÉNÉFICIAIRES D'UNE RQTH & AAH & OETH



Parmi eux, toutes typologies confondues :

7% bénéficient d'une reconnaissance «travailleur handicapé» (RQTH).

Parmi eux, 15,6% ont de moins de 30 ans.

2% des salarié(e)s en insertion bénéficient de l'AAH.

Profil des salarié(e)s

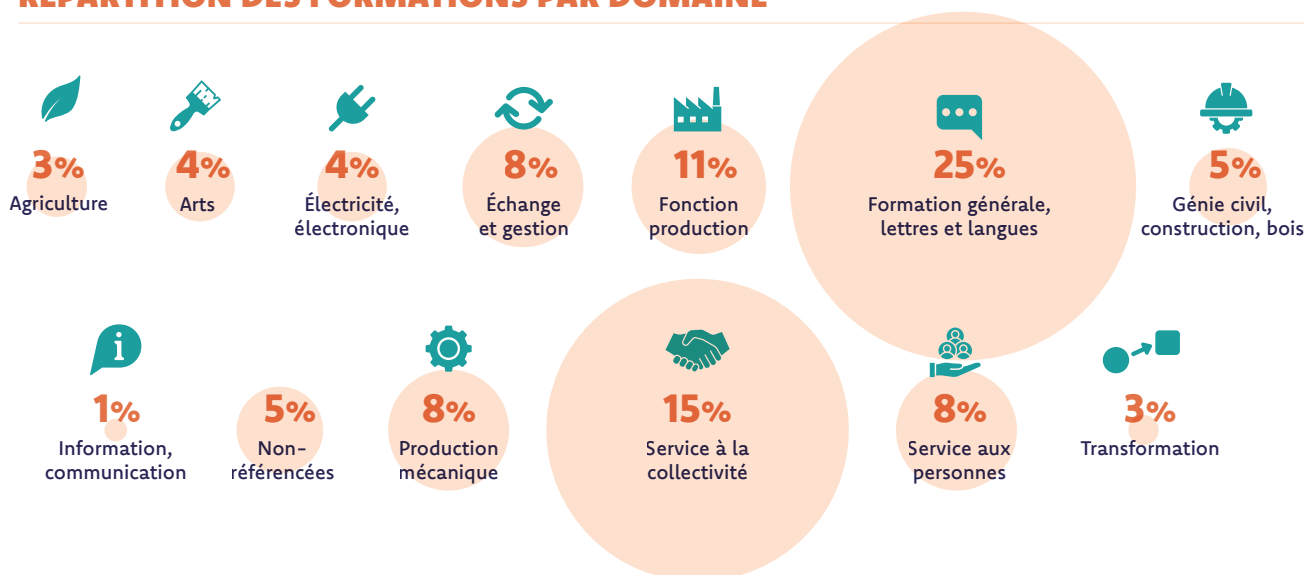
Formation des salarié(e)s en insertion

4 518 stagiaires (soit 20% des salariés en insertion)

pour **6 749** formations

520 038 heures de formations

RÉPARTITION DES FORMATIONS PAR DOMAINE



La prescription

D'après le pilotage de l'inclusion, en 2023, **5 609** conseillers sont inscrits sur la plateforme de l'inclusion représentant **468** organismes prescripteurs pour la région PACA.

64% des 5 609 conseillers sont des conseillers SPE (Mission Locale, France Travail, Cap Emploi) et 36% sont des conseillers hors SPE (nouveaux prescripteurs, département ou autre).

France Travail et la Mission locale restent les prescripteurs majoritaires pour la région PACA.

NOMBRE DE PRESCRIPTIONS PAR PRESCRIPTEUR

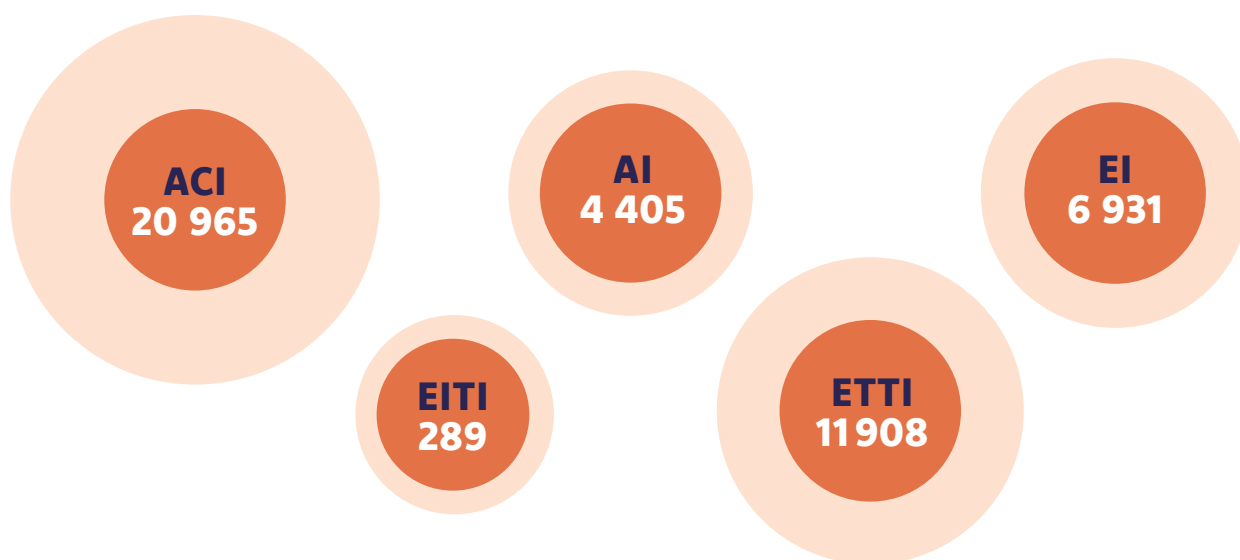


*CAARUD, AFPA, PJJ, FJT, CIDFF, HUDA etc.

Profil des salarié(e)s

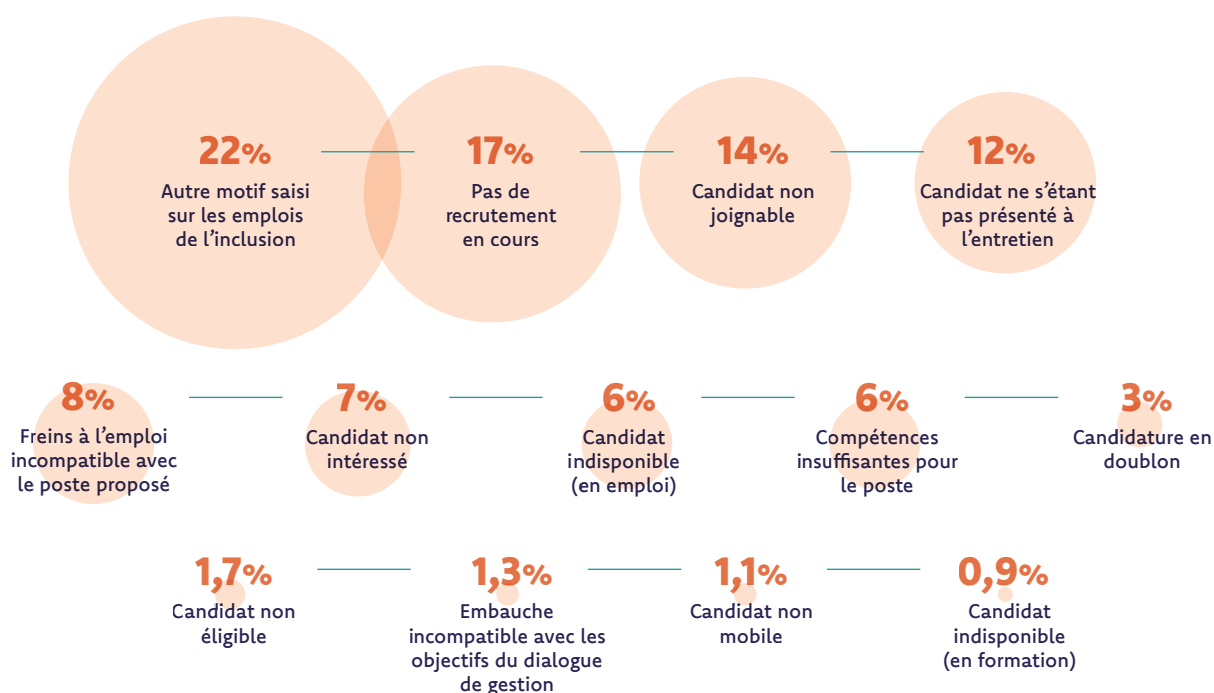
La prescription

NOMBRE DE PRESCRIPTIONS PAR TYPOLOGIE DE SIAE :



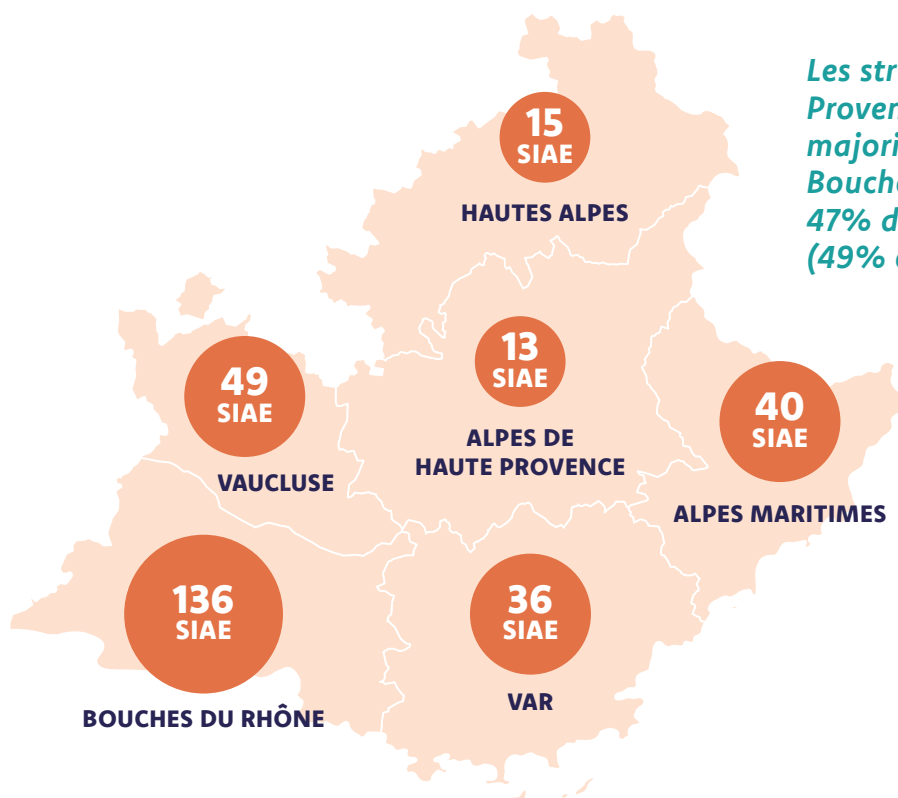
35% d'auto prescription en 2023 (45% en 2022).

En 2023, 47% des candidatures auprès des SIAE n'ont pas abouti. Dans 40% des cas, les raisons sont liées au candidat.

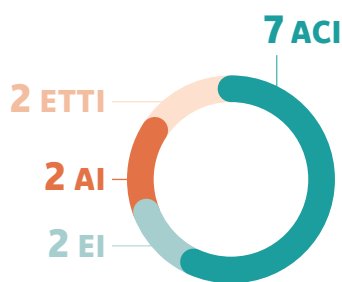


Zoom par département

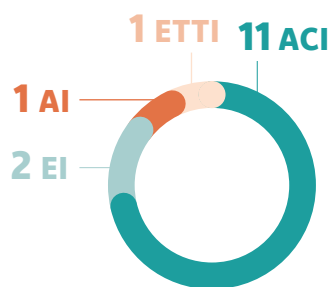
Répartition des SIAE par département et typologie



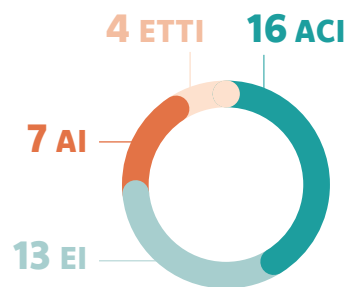
Les structures d'insertion en Provence-Alpes-Côte d'Azur sont majoritairement situées dans les Bouches-du-Rhône, représentant 47% des SIAE de la région (49% en 2022)



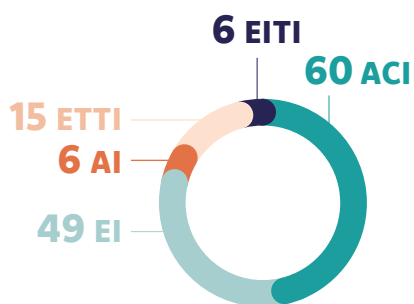
ALPES DE HAUTE PROVENCE



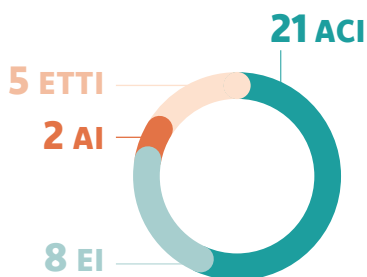
HAUTES ALPES



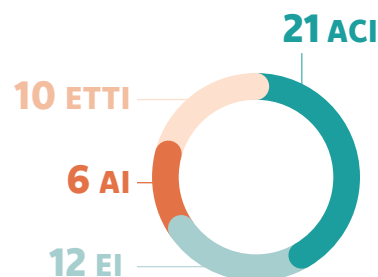
ALPES MARITIMES



BOUCHES DU RHÔNE



VAR

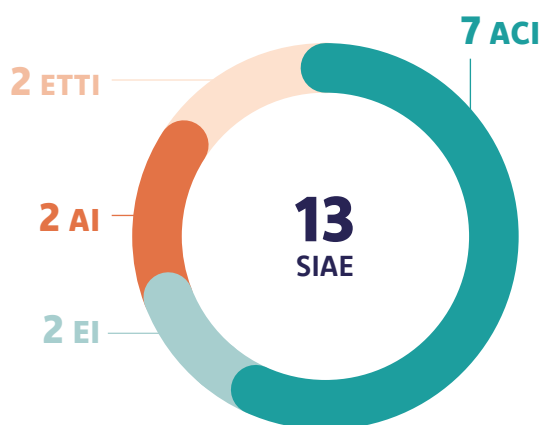


VAUCLUSE

Zoom par département

Répartition des SIAE par secteur d'activités

DÉPARTEMENT DES ALPES DE HAUTE PROVENCE (04)



574 salarié(e)s en insertion ont travaillé dans une SIAE en 2023
dont **332** salarié(e)s embauchés en 2023

Domaines d'activité principaux :

28% Agriculture, environnement et espaces verts

23% Recyclage et valorisation des déchets

7% Bâtiment, travaux publics

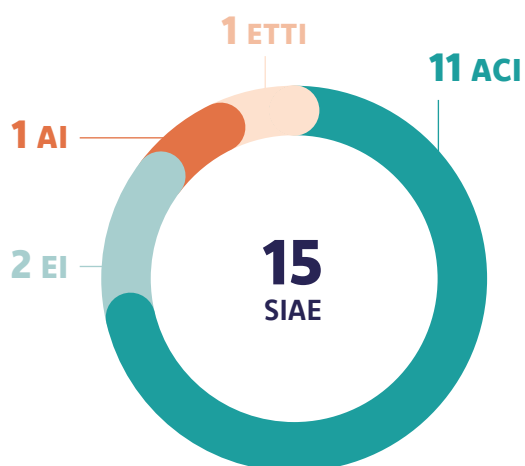
7% Industrie textile

14% Intérim

7% Nettoyage et entretien

14% Service aux particuliers, aux collectivités

DÉPARTEMENT DES HAUTES ALPES (05)



897 salarié(e)s en insertion ont travaillé dans une SIAE en 2023
dont **504** salarié(e)s embauchés en 2023

Domaines d'activité principaux :

38% Recyclage et valorisation des déchets

23% Agriculture, environnement et espaces verts

15% Bâtiment, travaux publics

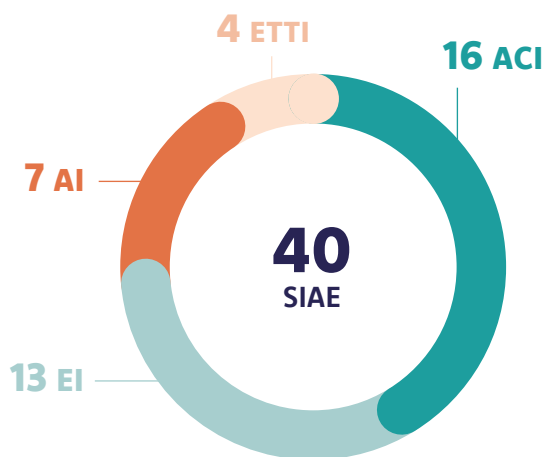
9% Nettoyage et entretien

15% Service aux particuliers, aux collectivités

Zoom par département

Répartition des SIAE par secteur d'activités

DÉPARTEMENT DES ALPES MARITIMES (06)

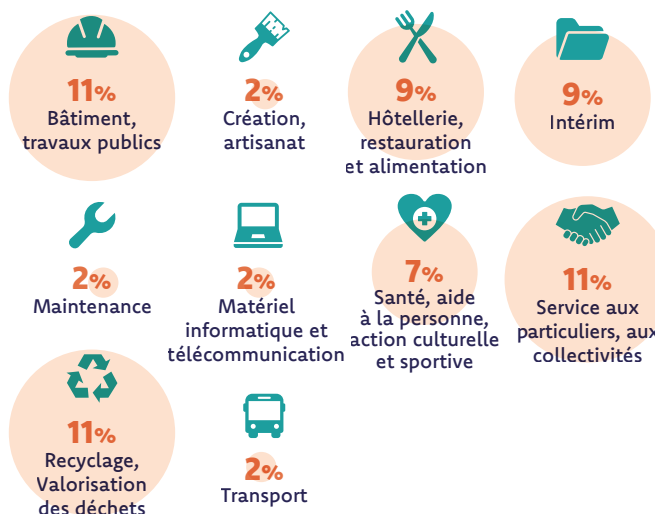


3 817 salarié(e)s en insertion ont travaillé dans une SIAE en 2023
dont **2 580** salarié(e)s embauchés en 2023

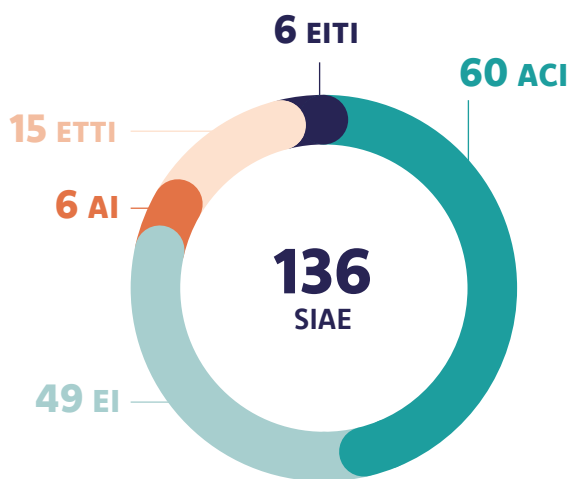
Domaines d'activité principaux :

16% Agriculture, environnement et espaces verts

18% Nettoyage et entretien



DÉPARTEMENT DES BOUCHES DU RHÔNE (13)

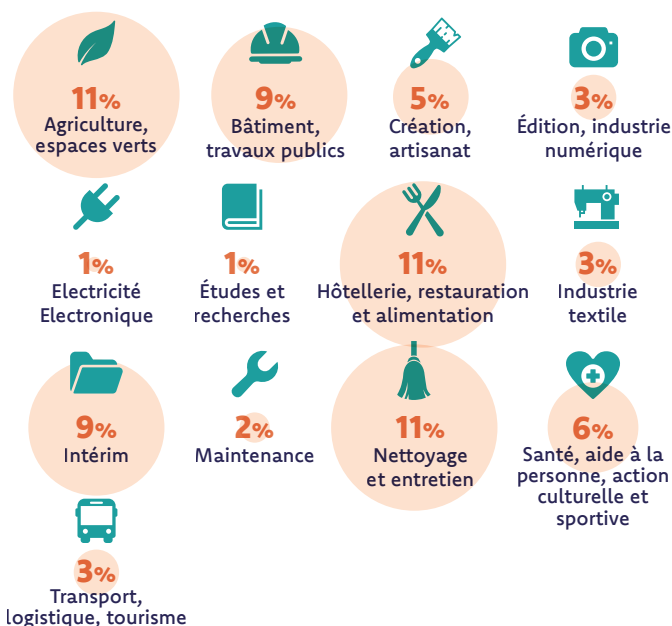


10 009 salarié(e)s en insertion ont travaillé dans une SIAE en 2023
dont **6 109** salarié(e)s embauchés en 2023

Domaines d'activité principaux :

13% Recyclage et valorisation des déchets

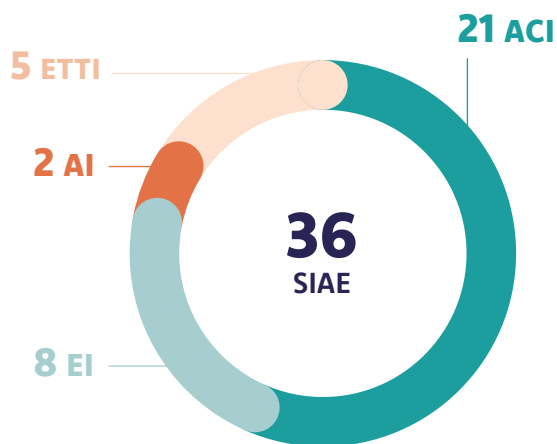
12% Services aux particuliers et aux collectivités



Zoom par département

Répartition des SIAE par secteur d'activités

DÉPARTEMENT DU VAR (83)

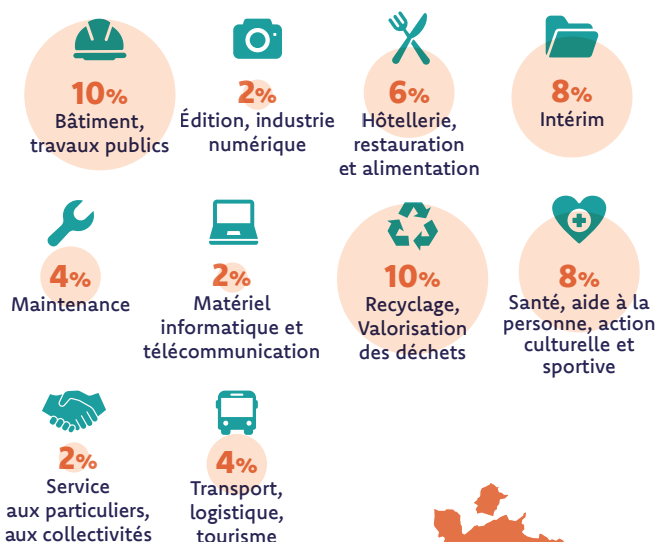


3 950 salarié(e)s en insertion ont travaillé dans une SIAE en 2023
dont **2 472** salarié(e)s embauchés en 2023

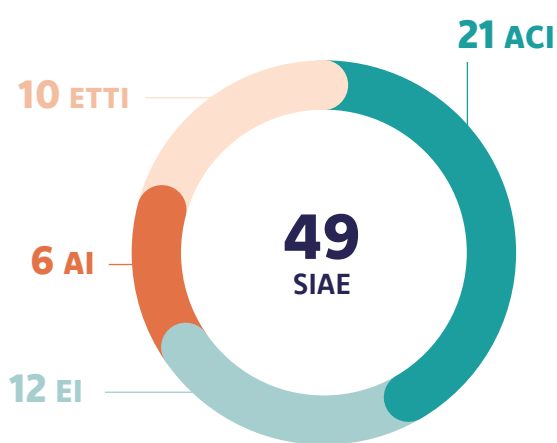
Domaines d'activité principaux :

31% Agriculture, environnement et espaces verts

13% Nettoyage et entretien



DÉPARTEMENT DU VAUCLUSE (84)



2 932 salarié(e)s en insertion ont travaillé dans une SIAE en 2023
dont **1 776** salarié(e)s embauchés en 2023

Domaines d'activité principaux :

19% Agriculture, environnement et espaces verts

26% Services aux particuliers et aux collectivités

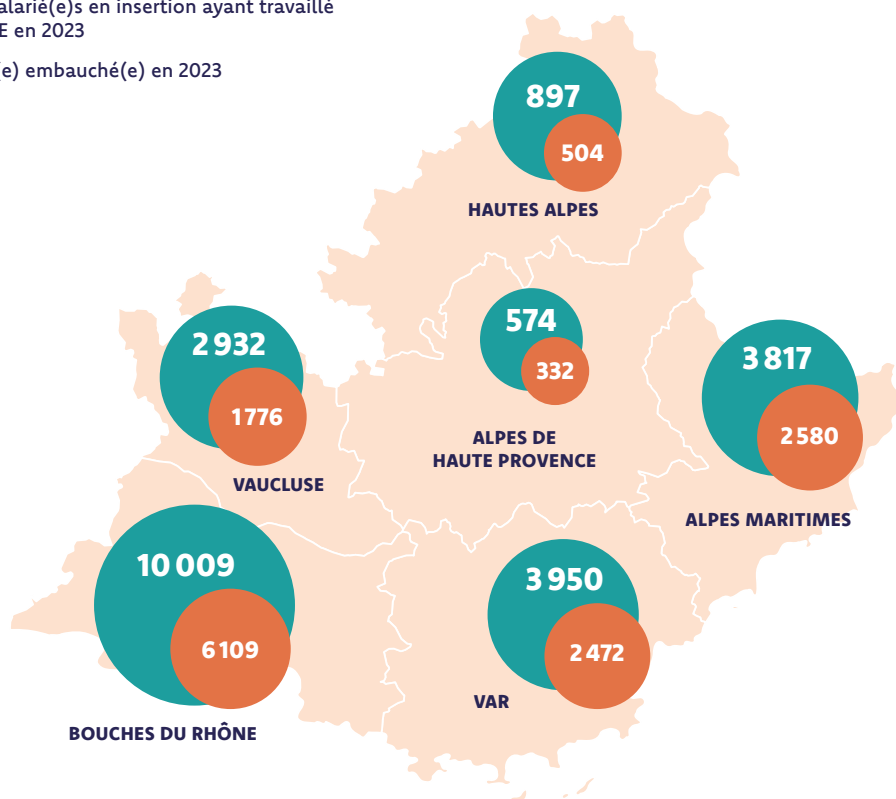


Zoom par département

Profils des salarié(e)s en insertion

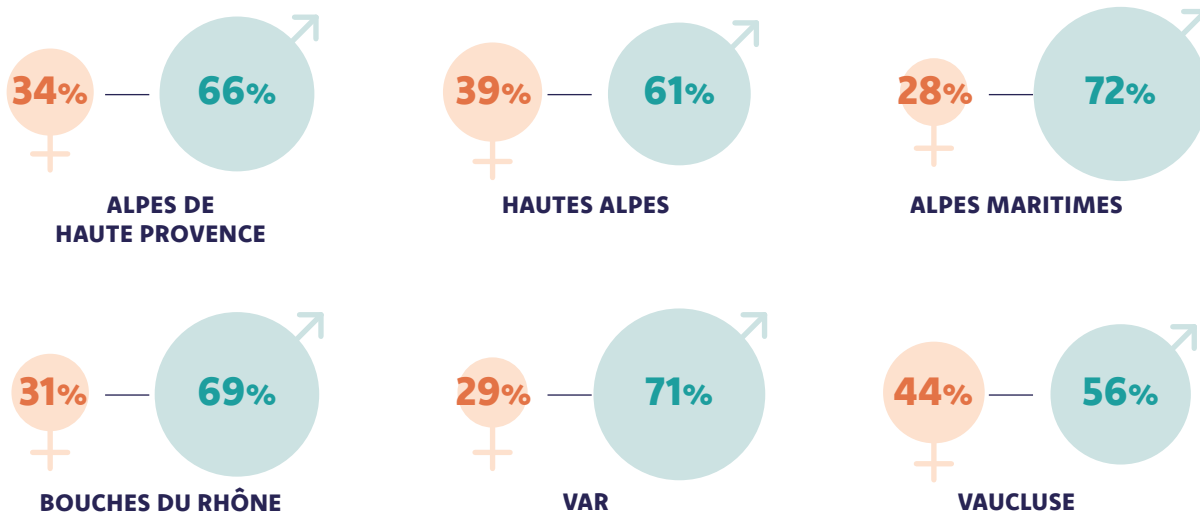
NOMBRE DE SALARIÉ(E)S

- Nombre de salarié(e)s en insertion ayant travaillé dans une SIAE en 2023
- Dont salarié(e) embauché(e) en 2023



PROPORTION HOMMES/FEMMES DES SALARIÉ(E)S EN INSERTION

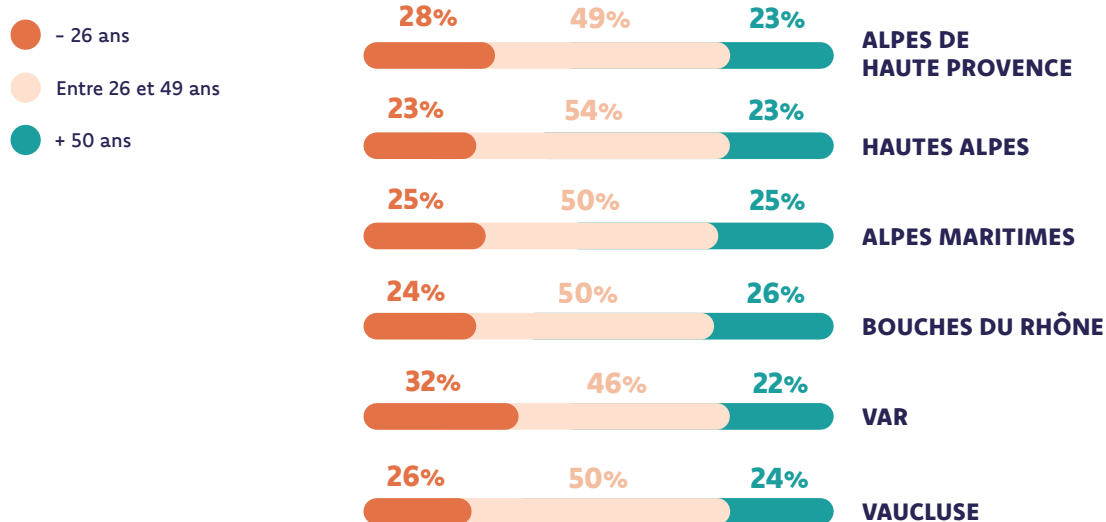
- Femmes
- Hommes



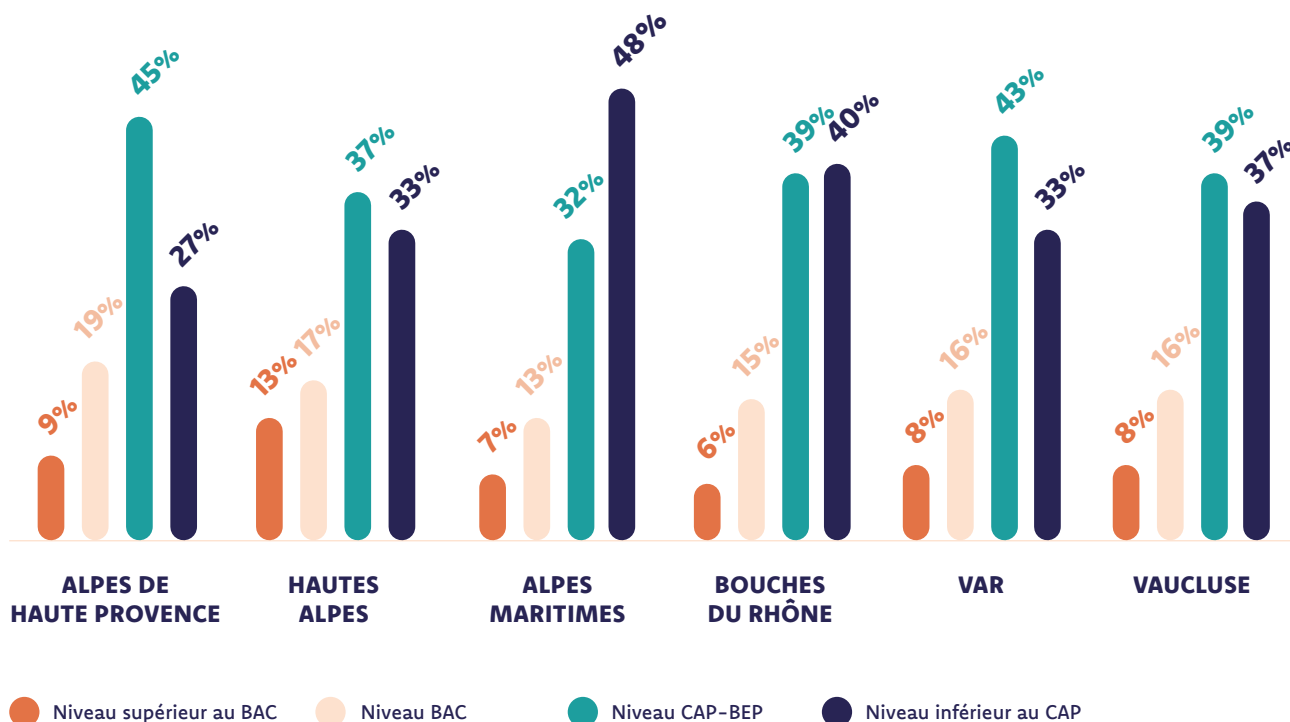
Zoom par département

Profils des salarié(e)s en insertion

TRANCHE D'ÂGE DES SALARIÉ(E)S EN INSERTION



RÉPARTITION PAR NIVEAU D'ÉTUDE



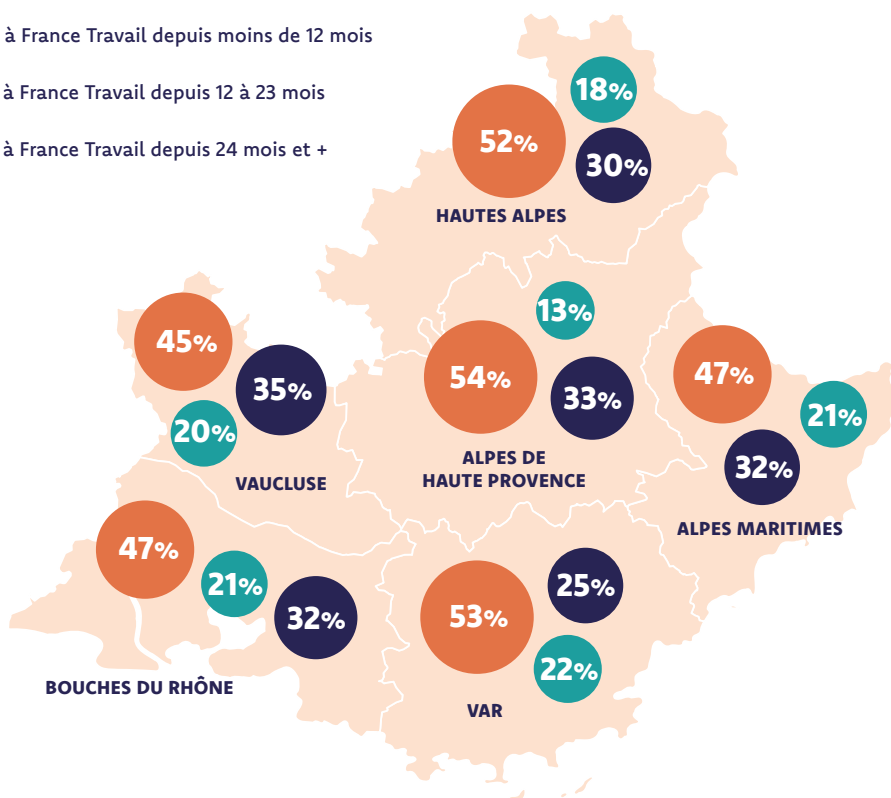
Note de lecture : 9% des salariés en contrat dans une SIAE des Alpes de Haute Provence en 2023 avait un niveau supérieur au bac.

Zoom par département

Profils des salarié(e)s en insertion

RÉPARTITION DES DURÉES D'INSCRIPTIONS FRANCE TRAVAIL

- Pourcentage d'inscrits à France Travail depuis moins de 12 mois
- Pourcentage d'inscrits à France Travail depuis 12 à 23 mois
- Pourcentage d'inscrits à France Travail depuis 24 mois et +



	RÉSIDENT(E)S QPV	BÉNÉFICIAIRES DU RSA	BÉNÉFICIAIRES RQTH / AAH / OETH
ALPES DE HAUTE PROVENCE	12%	34%	13%
HAUTES ALPES	1%	29%	14%
ALPES MARITIMES	22%	21%	10%
BOUCHES DU RHÔNE	36%	30%	9%
VAR	19%	26%	9%
VAUCLUSE	29%	29%	10%

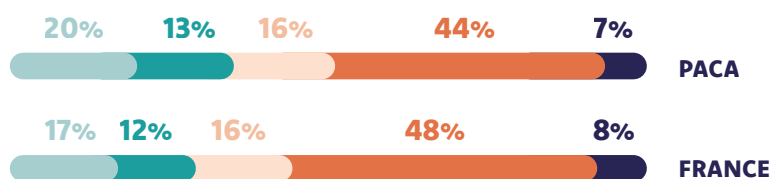
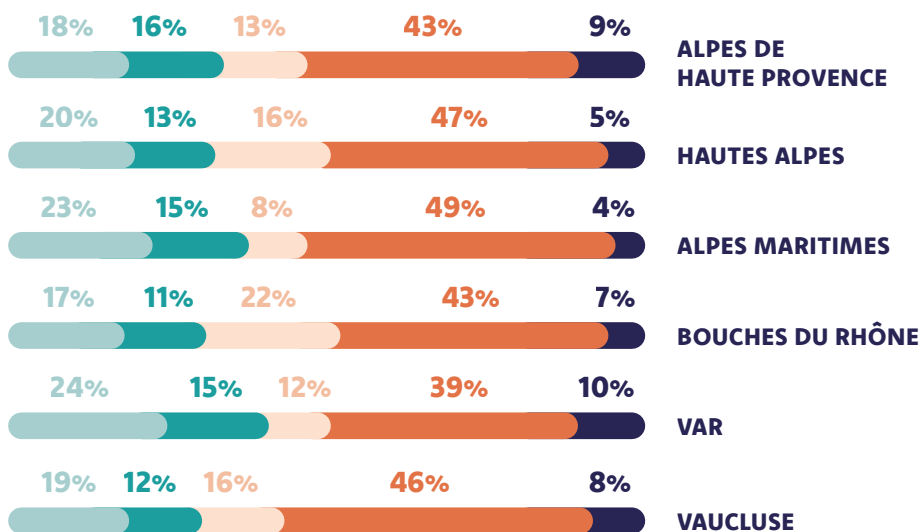
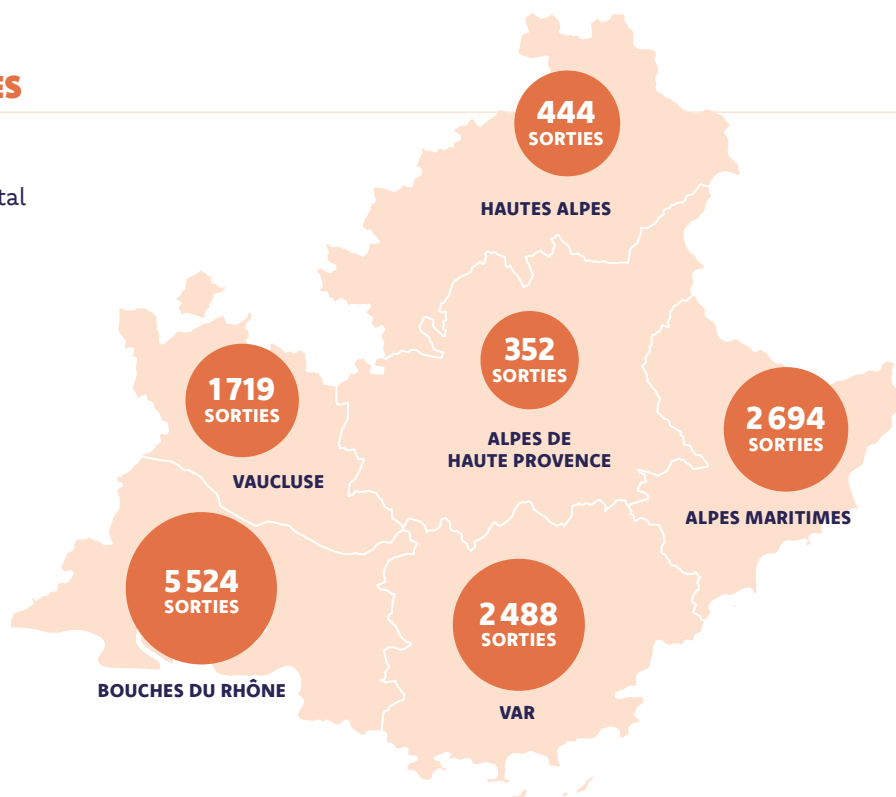
Note de lecture : 34% des salariés en contrat dans une SIAE des Alpes de Haute Provence en 2023 étaient bénéficiaires du RSA.

Zoom par département

Résultats d'insertion

RÉPARTITION DES SORTIES

Les pourcentages des sorties dynamiques sont calculés sur le total des sorties 2023.



- En emploi durable
- En emploi de transition
- Sorties positives
- Autres sorties
- Retrait des sorties constaté

Glossaire

Définition des mots clés et acronymes utilisés

AAH : Allocation adulte handicapé

ACI : Atelier et chantier d'insertion

AGEFIPH : Association de gestion du fonds pour l'Insertion professionnelle des personnes handicapées

AI : Association intermédiaire

ARE : Allocation chômage d'aide au retour à l'emploi

ASP : Accompagnateur.trice socioprofessionnel.le

ASS : Allocation de solidarité spécifique

CA : Chiffre d'affaires

DDETS : Direction départementale de l'emploi, du travail et des solidarités

DREETS PACA : Direction régionale de l'emploi, du travail et des solidarités de Provence-Alpes-Côte d'Azur

EI : Entreprise d'insertion

EITI : Entreprise d'insertion par le travail indépendant

ETI : Encadrant technique d'insertion

ETP : Equivalent temps plein

ETTI : Entreprise de travail temporaire d'insertion

FSE : Fonds social européen

IAE : Insertion par l'activité économique

OETH : Obligation d'emploi des travailleurs handicapés

PACA : Provence Alpes Côte d'Azur

PLIE : Plan local pour l'insertion et l'emploi

RQTH : Reconnaissance de la qualité de travailleur handicapé

RSA : Revenu de solidarité active

SIAE : Structure d'insertion par l'activité économique

Les contacts réseaux en PACA



LES RÉSEAUX DE L'INSERTION

Sabrina Righetti

Chargée d'appui et de coordination

06 60 03 76 33

srighetti.iaepaca@gmail.com

<https://reseaux.siaepaca.fr/>

composés des 3 réseaux :



CHANTIER ÉCOLE

Élise Huguenot

Déléguée régionale

06 59 52 35 35

e.huguenot@chantierecole.org



COORACE

Lucia CUOZZO

Co déléguée régionale

06 38 23 32 42

l.cuozzo@cooracepaca.org

Adélaïde COMBY

Co déléguée régionale

06 76 04 53 41

a.comby@cooracepaca.org



LA FÉDÉRATION DES ENTREPRISES D'INSERTION

Muriel PIBOULEAU

Déléguée régionale

06 10 05 63 94

m.pibouleau@lesentreprisesdinsertion.org

Soutenus par :



**PRÉFET
DE LA RÉGION
PROVENCE-ALPES-
CÔTE D'AZUR**

*Liberté
Égalité
Fraternité*

Direction régionale
de l'économie, de l'emploi,
du travail et des solidarités (DREETS)