

Observatoire 2022 de l'inclusion

en Provence-Alpes-
Côte-d'Azur

L'INSERTION PAR L'ACTIVITÉ ÉCONOMIQUE EN CHIFFRES

composés des 3 réseaux :





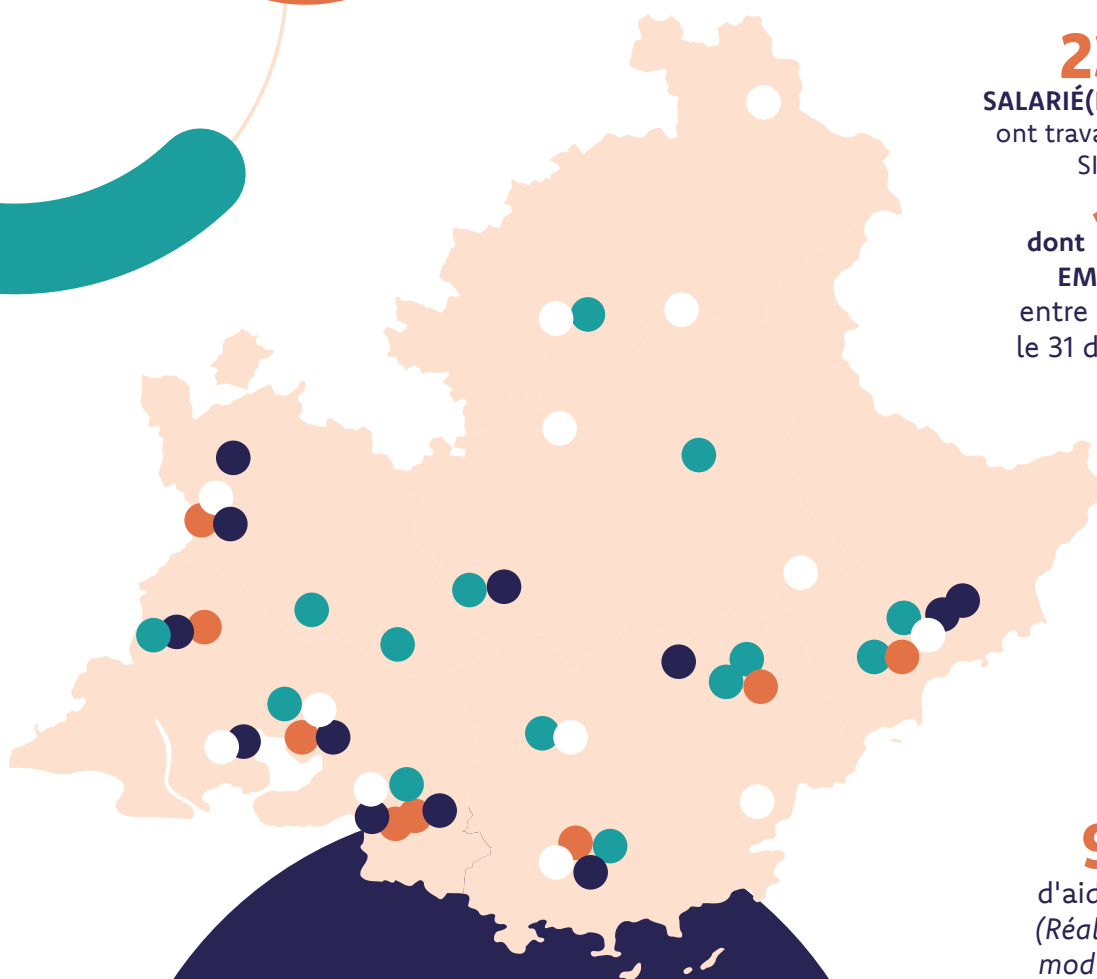
Sommaire

L'IAE en PACA en 1 clin d'oeil	3
Profil des SIAE	4
Profil des salarié(e)s	5
Composition des RH dans les SIAE	5
Le personnel permanent	6
Le personnel en insertion	6
Formation des salarié(e)s en insertion	9
Résultats d'insertion	10
Zoom par département	11
Répartition des SIAE par département et typologie	11
Répartition des SIAE par secteur d'activités	12
Profils des salarié(e)s en insertion	15
Résultats d'insertion	18
Glossaire	19



L'insertion par l'activité économique en Provence-Alpes-Côte-d'Azur

en
**1 clin
d'œil**



287 SIAE
structures d'insertion par
l'activité économique

23 367
SALARIÉ(E)S EN INSERTION
ont travaillé au sein d'une
SIAE en 2022

dont **14 702**
EMBAUCHÉ(E)S
entre le 1^{er} janvier et
le 31 décembre 2022.

90 M€
d'aide aux postes
(Réalisation État +
modulation + CD)

Près de **315** M€
de CHIFFRE D'AFFAIRES

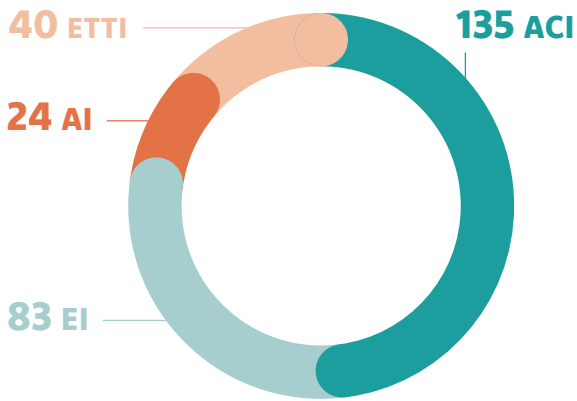


« **L'IAE : POURQUOI
ET COMMENT ?** »

Rendez-vous sur Youtube :
https://www.youtube.com/watch?v=_pFZnNhY3oi&t=3s

Profil des SIAE

2 métiers



+ 5 EITI

Une nouvelle typologie de structure a vu le jour en 2018 : l'EITI - Entreprise d'insertion par le travail indépendant (2% des SIAE de PACA)

76%

des Structures de l'Insertion par l'Activité Économique vendent des biens et des services.

218 Entreprises d'Insertion & Ateliers Chantiers d'Insertion répartis comme suit :



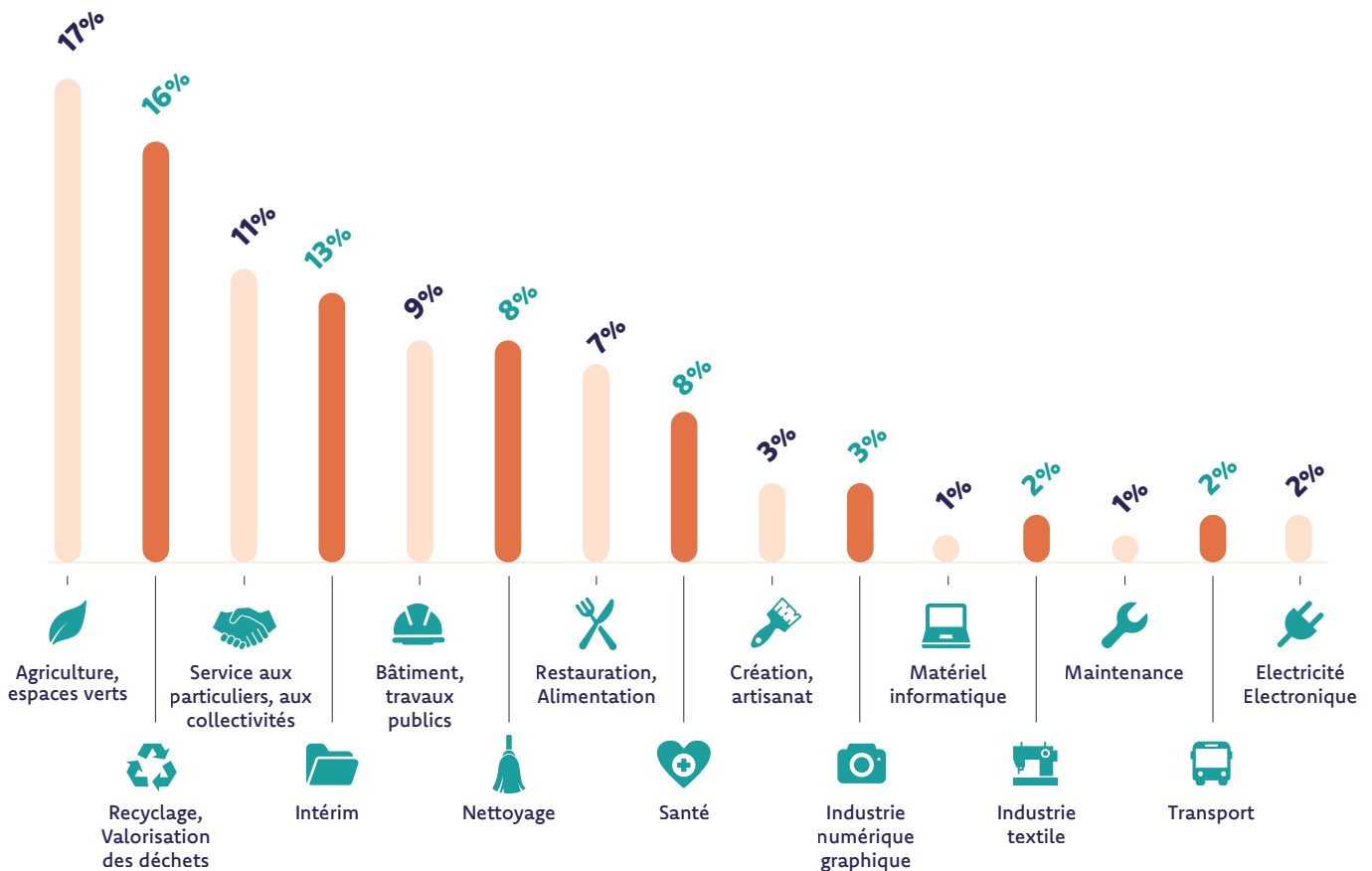
22%

des Structures de l'Insertion par l'Activité Économique mettent à disposition du personnel.

64 Associations Intermédiaires et Entreprises de Travail Temporaire d'Insertion réparties comme suit :



RÉPARTITION DU NOMBRE DE SIAE DE PACA PAR SECTEUR D'ACTIVITÉ



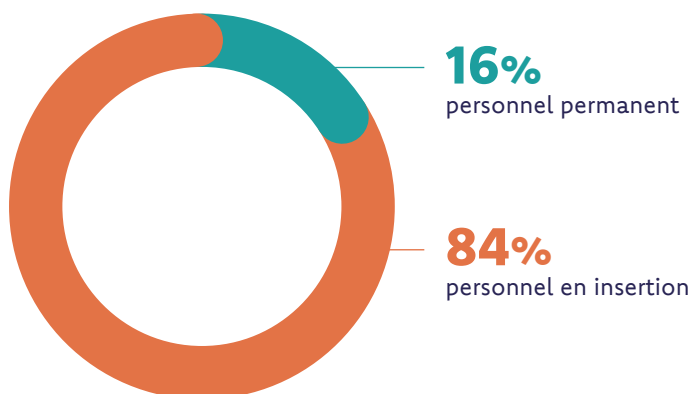
Profil des salarié(e)s

Composition des RH dans les SIAE

LES SIAE DE PACA SALARIENT :

6 576 ETP
salarié(e)s en insertion

1 241 ETP
professionnel(le)s en charge
de l'encadrement et de
l'accompagnement



NOMBRE D'ETP SALARIÉS EN PARCOURS ACCOMPAGNÉS POUR 1 ETP ACCOMPAGNATEUR(TRICE) SOCIOPROFESSIONNEL(LE)

Des accompagnateur(rice)s socioprofessionnel(le)s

Leur rôle : lever les points de blocage pour un accès à l'emploi durable et accompagner à la définition du projet professionnel.

ACI
14,6

En ACI, 1 ETP d'accompagnateur(trice) socioprofessionnel(le) accompagne en moyen 14,6 ETP de salarié(e)s en insertion.

EI
19,8

En EI, 1 ETP d'accompagnateur(trice) socioprofessionnel(le) accompagne en moyen 19,8 ETP de salarié(e)s en insertion.

ETTI
11,2

En ETTI, 1 ETP d'accompagnateur(trice) socioprofessionnel(le) accompagne en moyen 11,2 ETP de salarié(e)s en insertion.

AI
17,5

En AI, 1 ETP d'accompagnateur(trice) socioprofessionnel(le) accompagne en moyen 17,5 ETP de salarié(e)s en insertion.

1 ETP d'accompagnateur(trice) socioprofessionnel(le) pour 14,3 ETP de salariés en parcours, toutes typologies confondues.

Les différences entre les typologies s'expliquent par le besoin d'un accompagnement socio-professionnel différencié.

Le taux d'accompagnement est ici exprimé en ETP (Equivalent Temps plein), les SIAE proposant souvent du temps partiel (notamment en AI et ACI), il convient d'indiquer que le nombre de personnes physiques accompagnées est souvent plus important. (exemple pour un ACI fonctionnant avec des personnes en contrat de 26h/semaine, 1,5 ETP correspond environ à 2 personnes physiques.)

Profil des salarié(e)s

Le personnel permanent

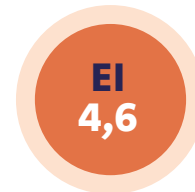
NOMBRE D'ETP SALARIÉS EN PARCOURS ACCOMPAGNÉS POUR 1 ETP D'ENCADREMENT

Il s'agit d'une moyenne. Cela varie en fonction du secteur d'activité.

Des encadrant(e)s techniques, chef(fe)s d'équipe, responsables de production
Leur rôle : faire acquérir des compétences et des comportements professionnels en situation de production en s'appuyant sur l'expertise technique.



En ACI, 1 ETP d'encadrant gère en moyenne 3,8 ETP de salarié(e)s en insertion.



En EI, 1 ETP d'encadrant gère en moyenne 4,6 ETP de salarié(e)s en insertion.

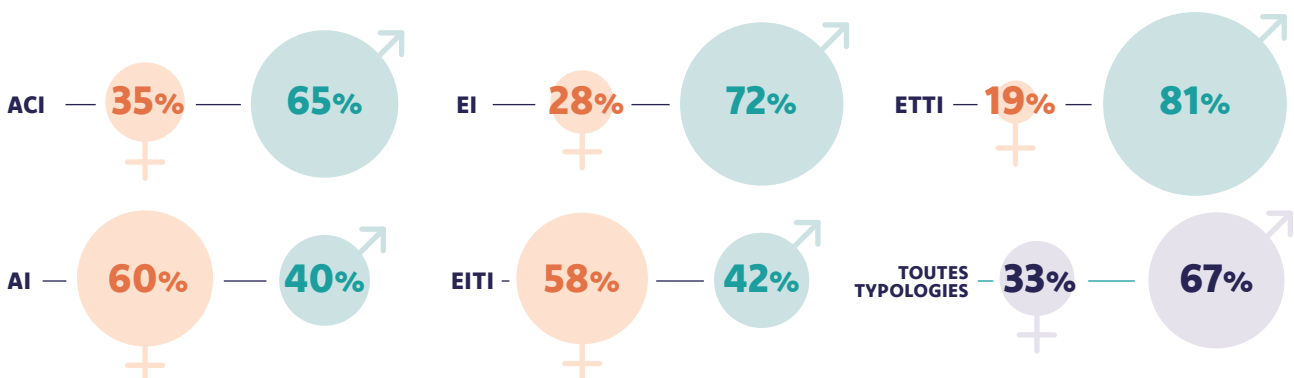
Le taux d'encadrement est exprimé en Équivalent Temps Plein (ETP).

Les SIAE proposent souvent du temps partiel (notamment en ACI).

Il convient d'indiquer que le nombre de personnes physiques encadrées est souvent plus important que le nombre d'ETP. Exemple : pour un ACI fonctionnant avec des personnes en contrat de 26h/semaine, 1,5 ETP correspond environ à 2 personnes physiques.

Le personnel en insertion

RÉPARTITION DES SALARIÉ(E)S EN PARCOURS PAR GENRE



La surreprésentation des hommes en ACI, en EI et en ETTI s'explique par des secteurs d'activités à dominante masculine parmi ces structures : bâtiment, entretien des espaces verts, naturels ou forestiers. À contrario, l'aide à domicile étant le secteur le plus représenté au sein des AI, on constate que les femmes y sont surreprésentées.

La féminisation des publics salariés dans l'IAE est un enjeu crucial du secteur.

La diversification des secteurs d'activités opérée par les SIAE ces dernières années a contribué à cette féminisation.

La sensibilisation des prescripteurs de l'IAE constitue également un levier majeur.

Des efforts demeurent nécessaires dans le secteur de l'IAE en PACA pour atteindre la parité.

Profil des salarié(e)s

Le personnel en insertion

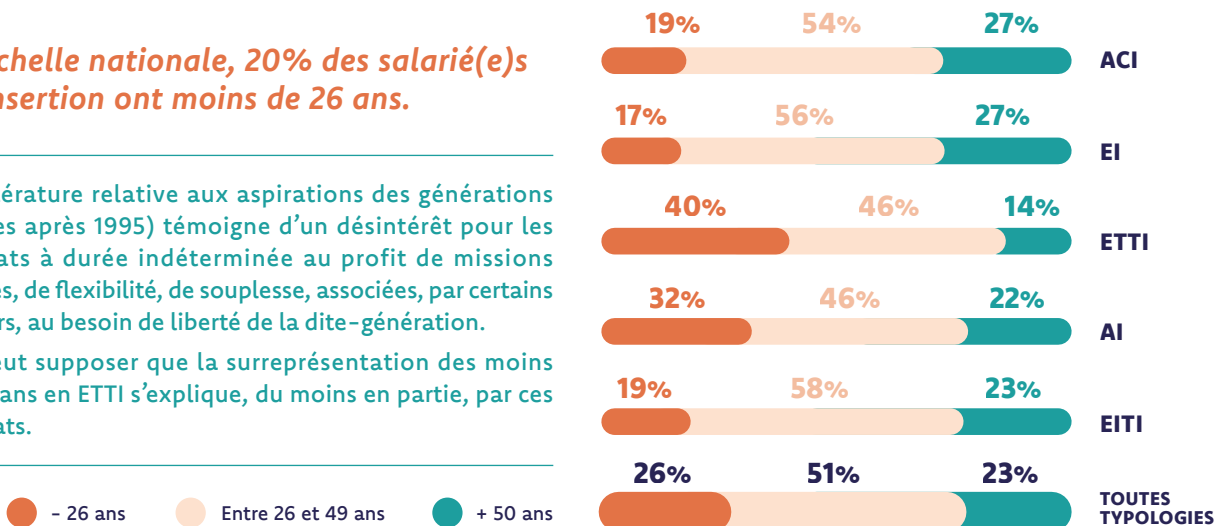
Le public jeune est nombreux dans l'IAE en région puisque **26% des salarié(e)s** en parcours au sein des SIAE de PACA sont âgé(e)s de **moins de 26 ans**.

À l'échelle nationale, 20% des salarié(e)s en insertion ont moins de 26 ans.

La littérature relative aux aspirations des générations Z (nées après 1995) témoigne d'un désintérêt pour les contrats à durée indéterminée au profit de missions courtes, de flexibilité, de souplesse, associées, par certains auteurs, au besoin de liberté de la dite-génération.

On peut supposer que la surreprésentation des moins de 26 ans en ETTI s'explique, du moins en partie, par ces constats.

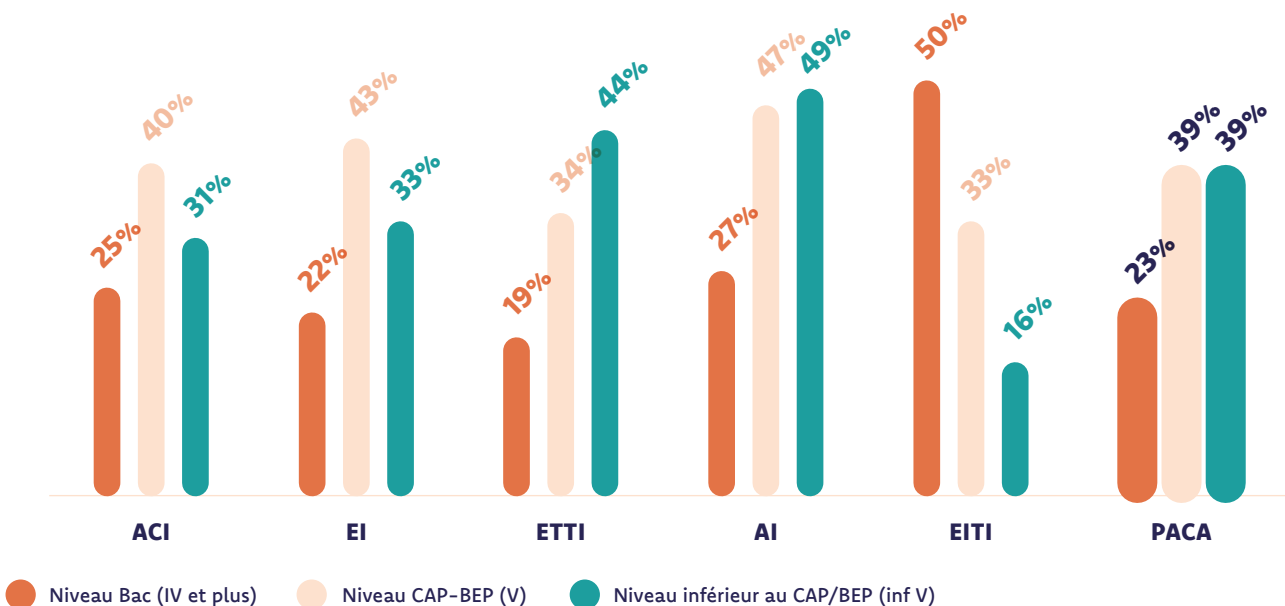
RÉPARTITION PAR ÂGE



RÉPARTITION PAR NIVEAU D'ÉTUDE ET PAR TYPOLOGIE

Toutes typologies confondues, en PACA, les jeunes de **moins de 26 ans peu qualifié(e)s** représentent **19%** des salarié(e)s en parcours d'insertion.

78% des salarié(e)s en parcours d'insertion ont un **niveau inférieur au baccalauréat**.



Profil des salarié(e)s

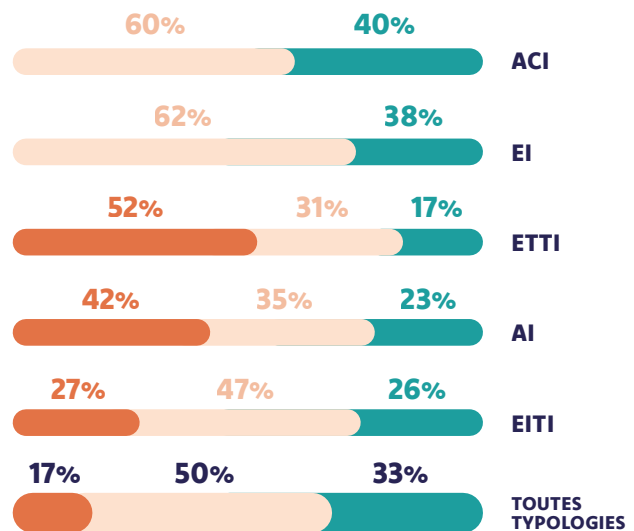
Le personnel en insertion

DURÉE D'INSCRIPTION À PÔLE EMPLOI

83% des salarié(e)s en insertion inscrit(e)s à Pôle Emploi sont des demandeur(euse)s d'emploi depuis au moins un an.

Parmi ceux-ci, 33% sont inscrits à Pôle Emploi depuis plus de 2 ans, traduisant encore une fois la mission des structures de l'IAE d'insérer des publics éloignés du marché de l'emploi.

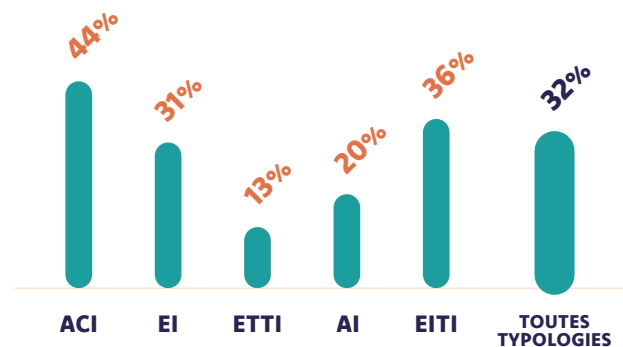
● - de 12 mois ● De 12 à 24 mois ● + de 24 mois



BÉNÉFICIAIRES DU RSA

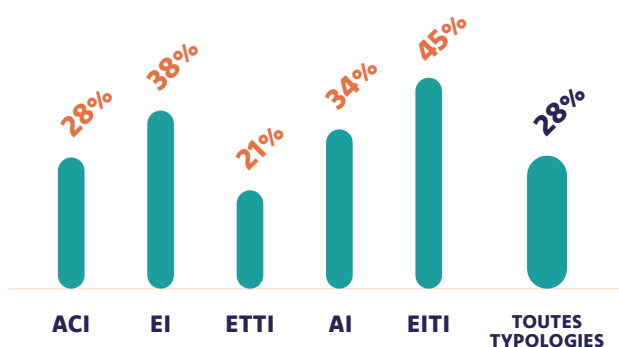
Toutes typologies confondues, 32% des salarié(e)s en insertion bénéficient du Revenu de Solidarité Active (RSA) à leur entrée en SIAE.

La part de bénéficiaires du RSA est plus importante dans les ACI (44%). Ce décalage s'explique principalement par l'existence de conventions entre ces structures et les Conseils Départementaux relatives à l'accueil de BRSA.



RÉSIDENTS QPV

28% des salarié(e)s en insertion résident dans des Quartiers Prioritaires de la Ville (QPV).

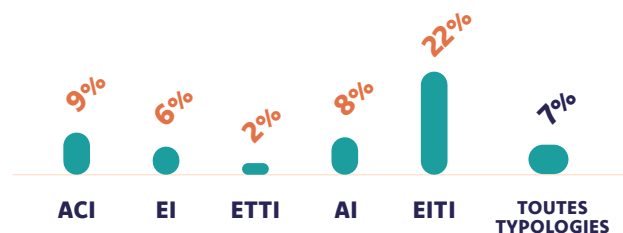


SALARIÉ(E)S BÉNÉFICIAIRES D'UNE RQTH & AAH

5,5% bénéficient d'une reconnaissance «travailleur handicapé» (RQTH).

Parmi eux, 15,6% ont de moins de 30 ans.

1,5% des salarié(e)s en insertion bénéficient de l'AAH.

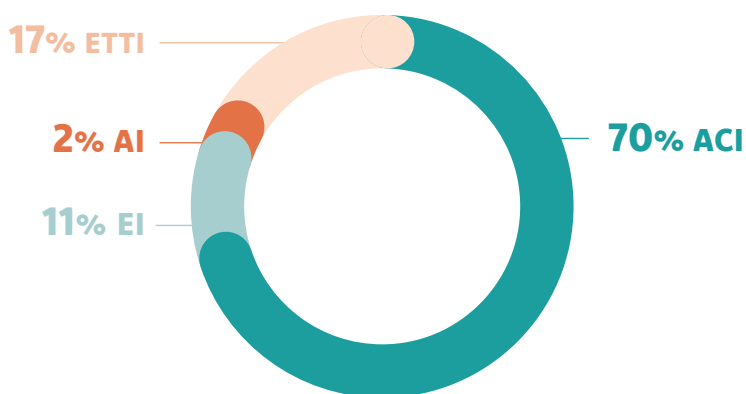
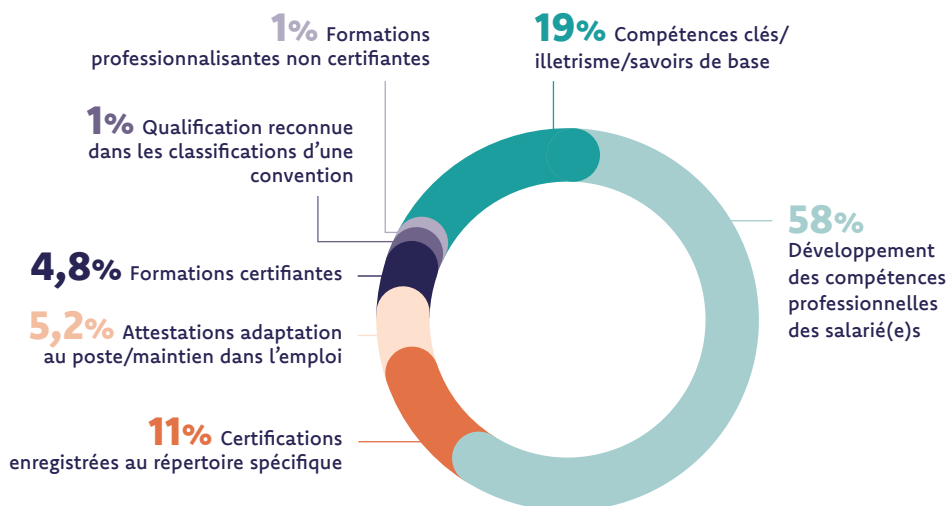


Profil des salarié(e)s

Formation des salarié(e)s en insertion

En 2022, 7046 formations ont été réalisées par les salarié(e)s en parcours en PACA, soit l'équivalent de 552 350 heures de formation.

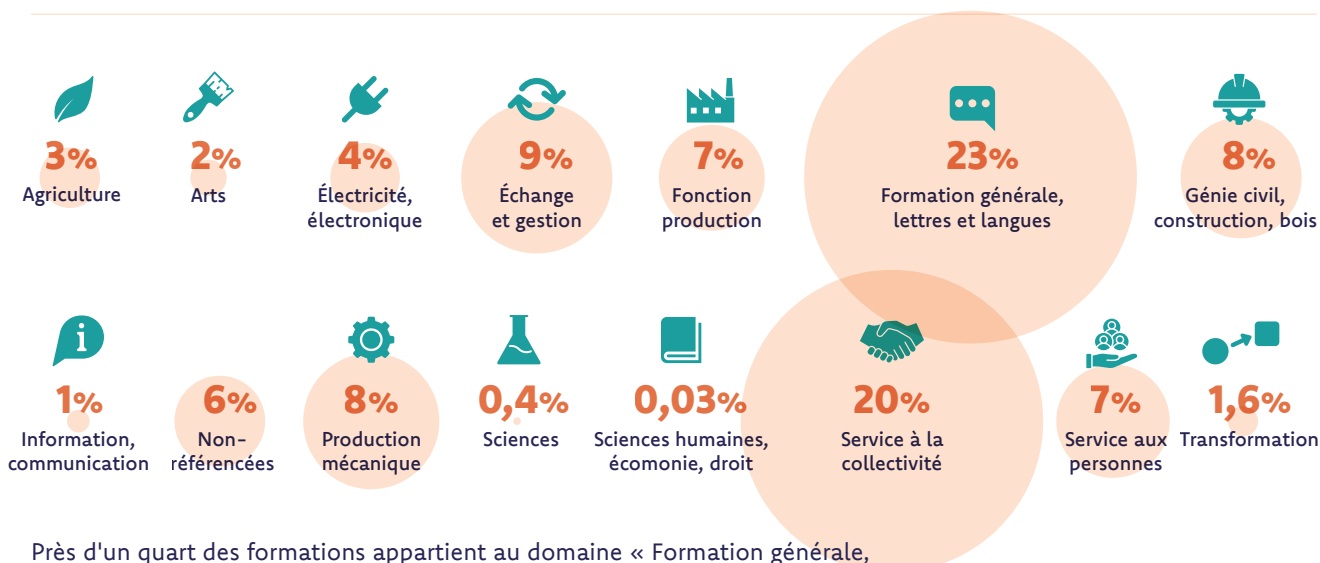
5 129 stagiaires soit 34% des salarié(e)s en insertion.



Une baisse de 8% du nombre de formations par rapport à 2021 mais une augmentation de 2% des heures de formation.

Il y a donc eu moins de formations en 2022 mais elles étaient plus longues.

RÉPARTITION DES FORMATIONS PAR DOMAINE



Près d'un quart des formations appartient au domaine « Formation générale, lettres et langues », dans lequel on trouve notamment les formations « savoir de base, compétences clés, illettrisme ». Proportion logique au regard du faible niveau de qualification des salarié(e)s en insertion.

Profil des salarié(e)s

Résultats d'insertion

Après un parcours au sein d'une SIAE de PACA, plus de 5 salarié(e)s sur 10 accèdent à l'emploi ou à la formation.

Sur les 14 581 personnes sorties d'une SIAE de PACA en 2022, 20% ont obtenu un CDI ou un CDD de + de 6 mois et 15% un CDD de - de 6 mois.

Ces taux régionaux sont supérieurs aux taux nationaux de respectivement 17% et 12%.

Les différents types de sorties :

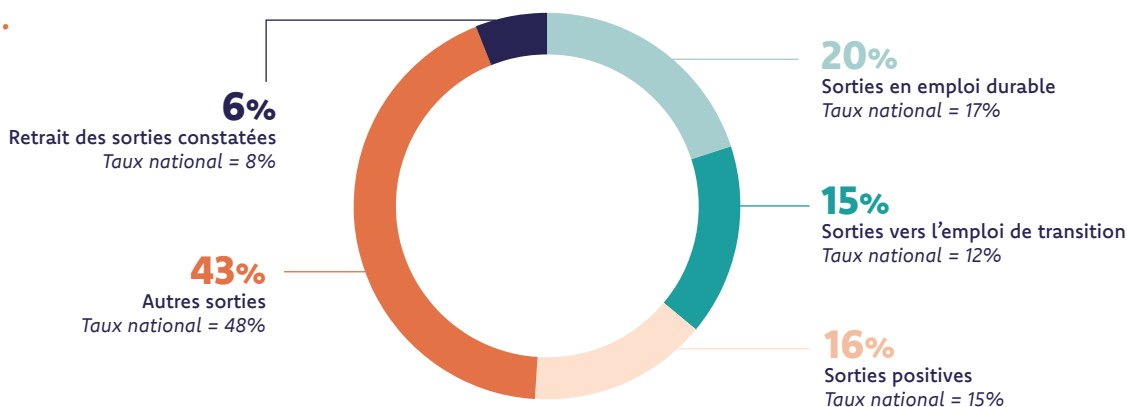
Emploi durable = création / reprise d'entreprises, CDD de > 6 mois, CDI, armée, fonction publique

Emploi de transition = CDD < 6 mois, contrats aidés

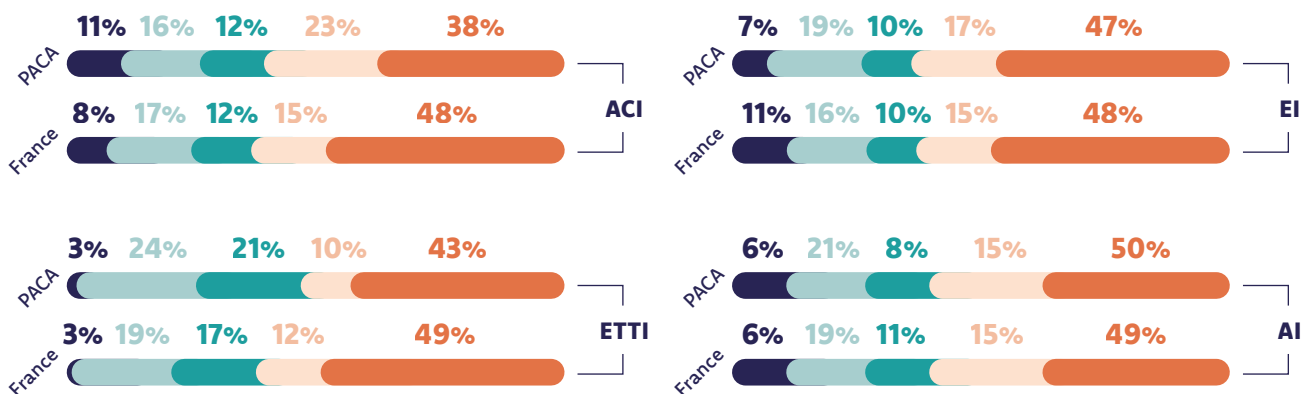
Sorties positives = embauche pour une durée déterminée dans une autre SIAE, entrée en formation qualifiante ou poursuite de formation qualifiante, prise des droits à la retraite et toute sortie reconnue comme positive négociée avec la DDETS (formation non qualifiante, VAE..) et prévue dans la convention

Autres sorties = chômage, sans nouvelle, inactif

Retrait des sorties = congés longue durée (maternité, maladie), décès, décision administrative/de justice, rupture de l'employeur pour faute grave du salarié(e)



TAUX DE SORTIES SELON LE TYPE DE STRUCTURE APRÈS AU MOINS 3 MOIS DE TRAVAIL

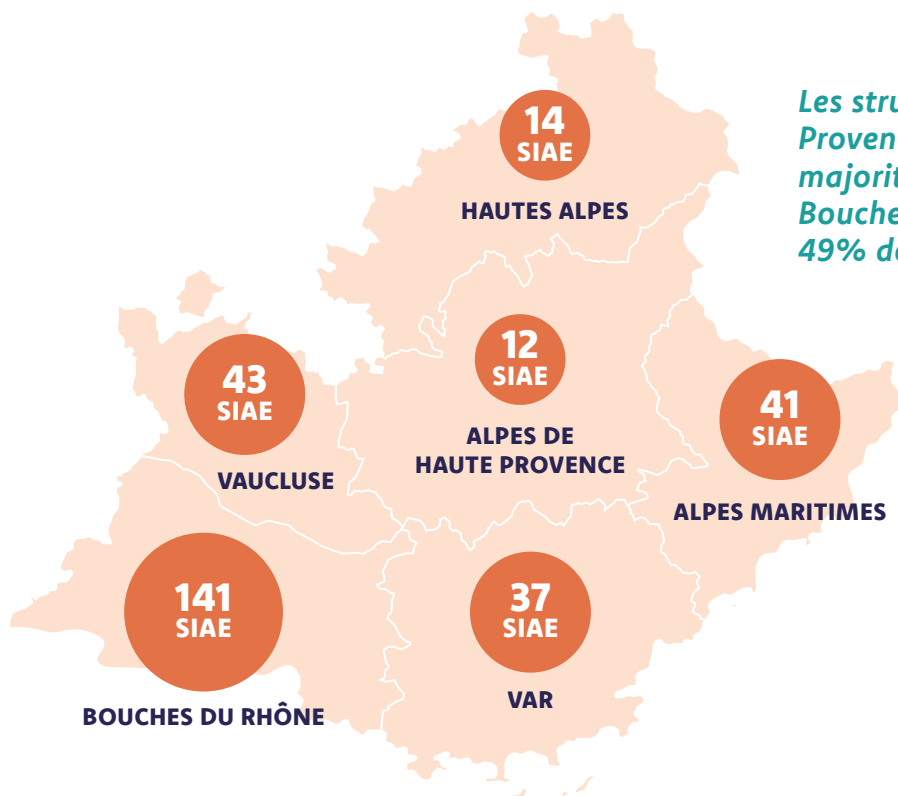


Les ETTI de PACA présentent une part plus importante de sorties dynamiques (55%), en raison, notamment, de la proximité du public accueilli d'un retour à l'emploi. Cette tendance se confirme à la vue des sorties en emploi durable, dont le taux est plus important que pour les autres typologies de SIAE.

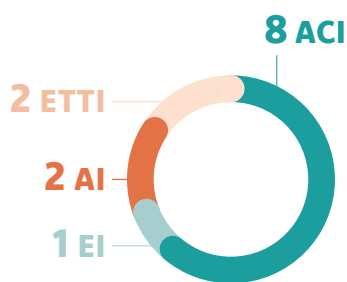
Le dispositif ACI présente quant à lui une part de sorties positives plus importante que les autres conventionnements (23%). Parmi cette typologie de sortie, on retrouve les actions permettant d'améliorer l'employabilité du (de la) salarié(e) et de lever ses freins à l'emploi, premier objectif d'un parcours en Atelier Chantier d'Insertion.

Zoom par département

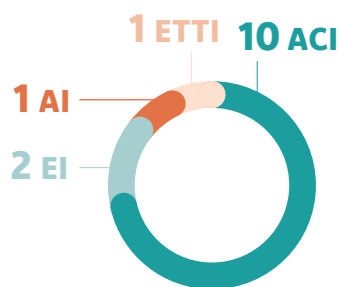
Répartition des SIAE par département et typologie



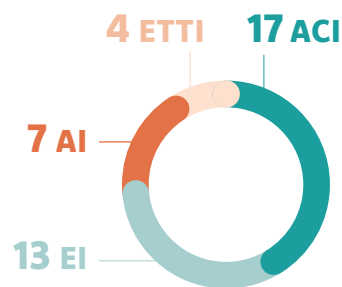
Les structures d'insertion en Provence-Alpes-Côte d'Azur sont majoritairement situées dans les Bouches-du-Rhône, représentant 49% de l'ensemble de la région.



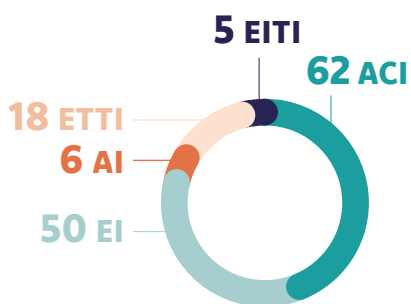
ALPES DE HAUTE PROVENCE



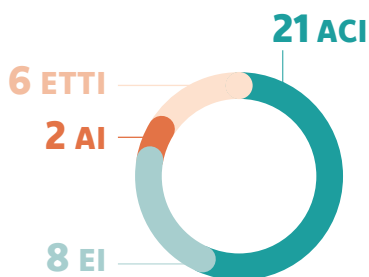
HAUTES ALPES



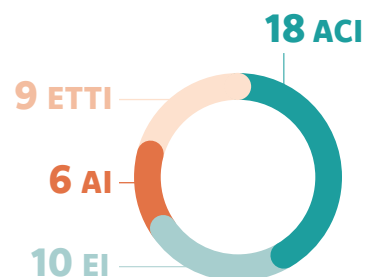
ALPES MARITIMES



BOUCHES DU RHÔNE



VAR

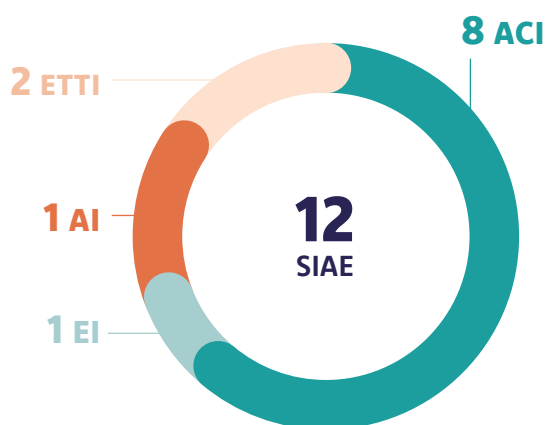


VAUCLUSE

Zoom par département

Répartition des SIAE par secteur d'activités

DÉPARTEMENT DES ALPES DE HAUTE PROVENCE (04)



611 salarié(e)s ayant travaillé dans une SIAE en 2022
 dont : **391** salarié(e)s sont entré(e)s en contrat entre le 1^{er} janvier et le 31 décembre 2022

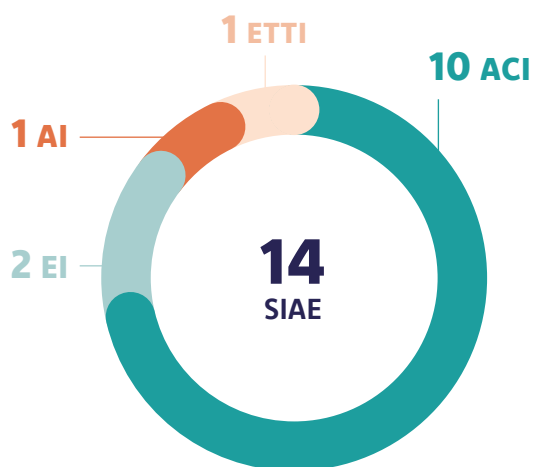
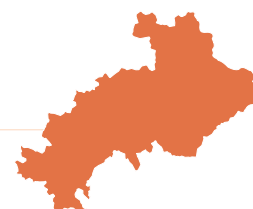
Les domaines d'activité principaux incluent :

25% Agriculture, environnement et espaces verts

25% Recyclage et valorisation des déchets



DÉPARTEMENT DES HAUTES ALPES (05)



922 salarié(e)s ayant travaillé dans une SIAE en 2022
 dont : **520** salarié(e)s sont entré(e)s en contrat entre le 1^{er} janvier et le 31 décembre 2022

Domaine d'activité principal :

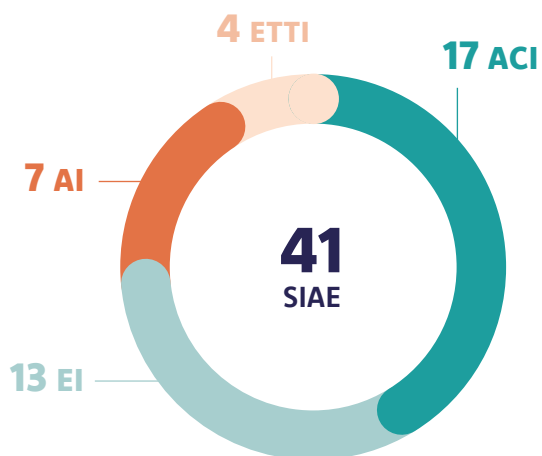
36% Recyclage et valorisation des déchets



Zoom par département

Répartition des SIAE par secteur d'activités

DÉPARTEMENT DES ALPES MARITIMES (06)



4 114 salarié(e)s ayant travaillé dans une SIAE en 2022

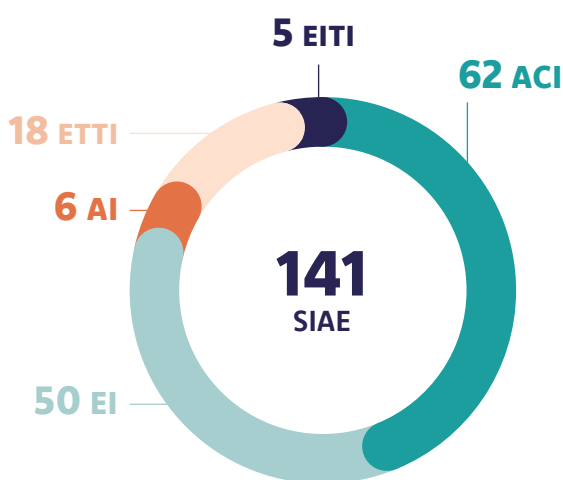
dont : **2 900** salarié(e)s sont entré(e)s en contrat entre le 1^{er} janvier et le 31 décembre 2022

Domaine d'activité principal :

19% Recyclage et valorisation des déchets



DÉPARTEMENT DES BOUCHES DU RHÔNE (13)

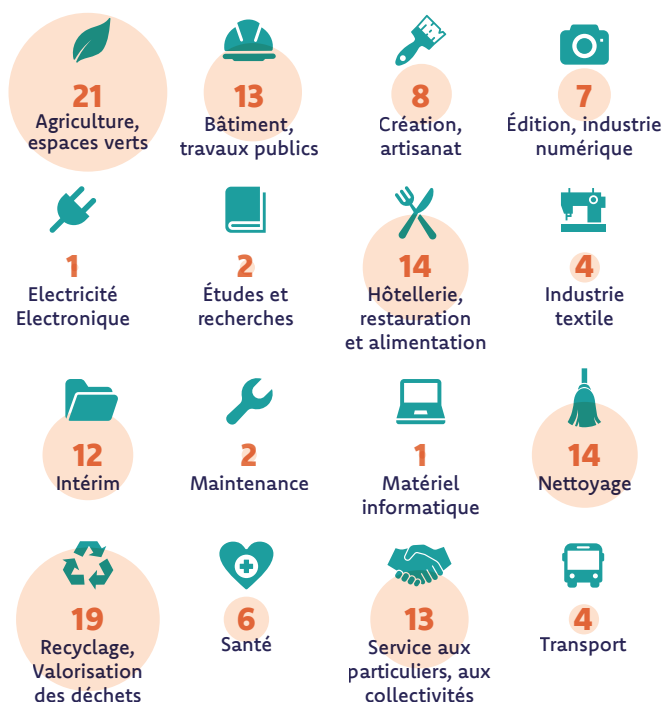


10 255 salarié(e)s ayant travaillé dans une SIAE en 2022

dont : **6 246** salarié(e)s sont entré(e)s en contrat entre le 1^{er} janvier et le 31 décembre 2022

Domaine d'activité principal :

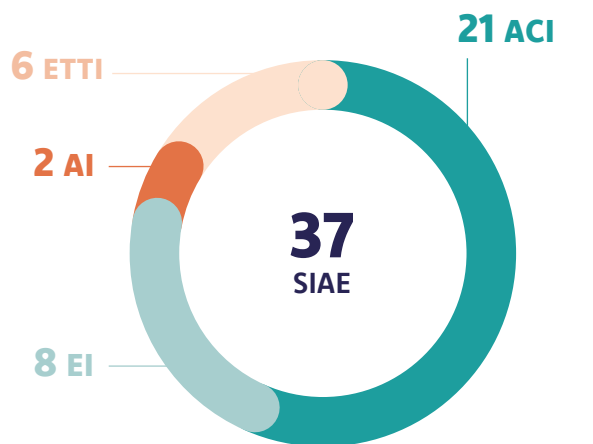
15% Agriculture et espaces verts



Zoom par département

Répartition des SIAE par secteur d'activités

DÉPARTEMENT DU VAR (83)



4 371 salarié(e)s ayant travaillé dans une SIAE en 2022

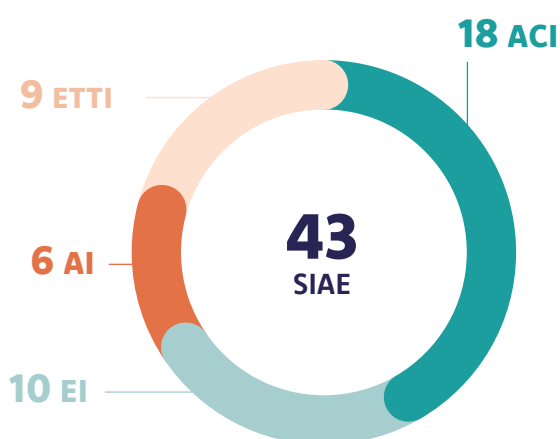
dont : **2 865** salarié(e)s sont entré(e)s en contrat entre le 1^{er} janvier et le 31 décembre 2022

Domaine d'activité principal :

35% Agriculture, environnement et espaces verts



DÉPARTEMENT DU VAUCLUSE (84)



3 095 salarié(e)s ayant travaillé dans une SIAE en 2022

dont : **1 780** salarié(e)s sont entré(e)s en contrat entre le 1^{er} janvier et le 31 décembre 2022

Domaine d'activité principal :

23% Agriculture, espaces verts



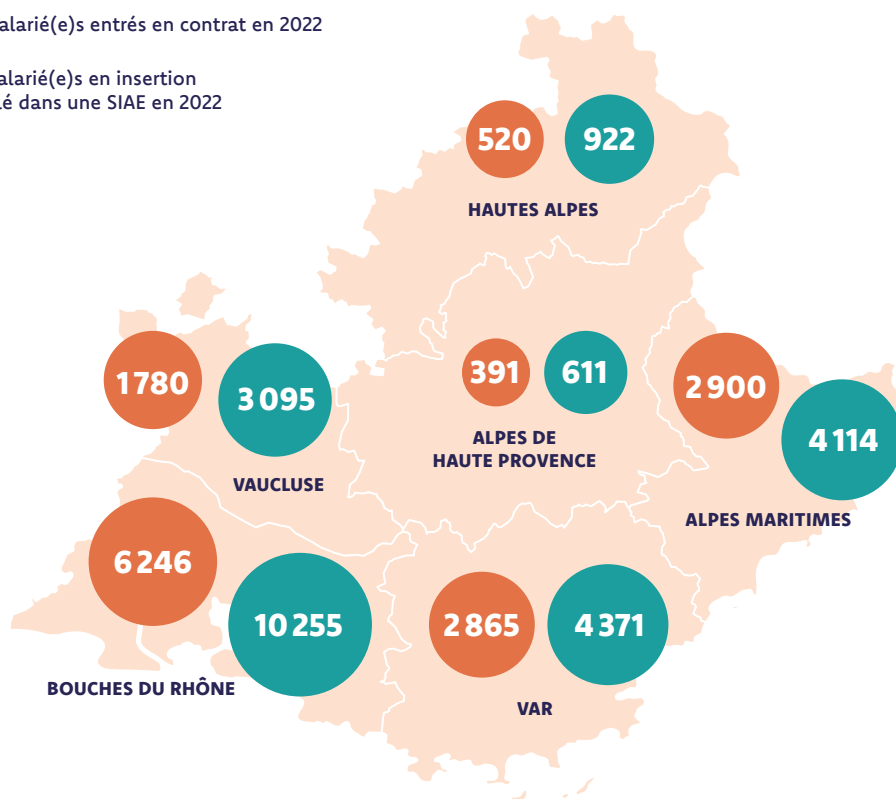
Zoom par département

Profils des salarié(e)s en insertion

NOMBRE DE SALARIÉ(E)S

● Nombre de salarié(e)s entrés en contrat en 2022

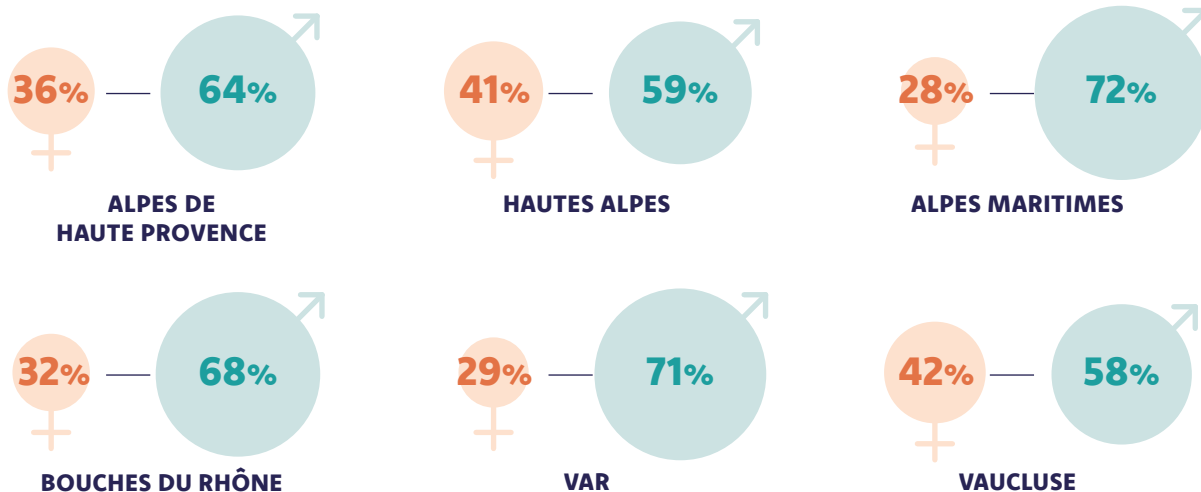
● Nombre de salarié(e)s en insertion ayant travaillé dans une SIAE en 2022



PROPORTION HOMMES/FEMMES DES SALARIÉ(E)S EN INSERTION

La proportion de femmes dans les SIAE du Vaucluse et des Hautes Alpes peut s'expliquer par une prédominance des activités liées respectivement aux services aux particuliers et aux collectivités (représentant 16% des activités pour le Vaucluse) et au recyclage et à la valorisation des déchets (présence d'un nombre important de recycleries/ressourceries dans les Hautes-Alpes).

● Femmes
● Hommes

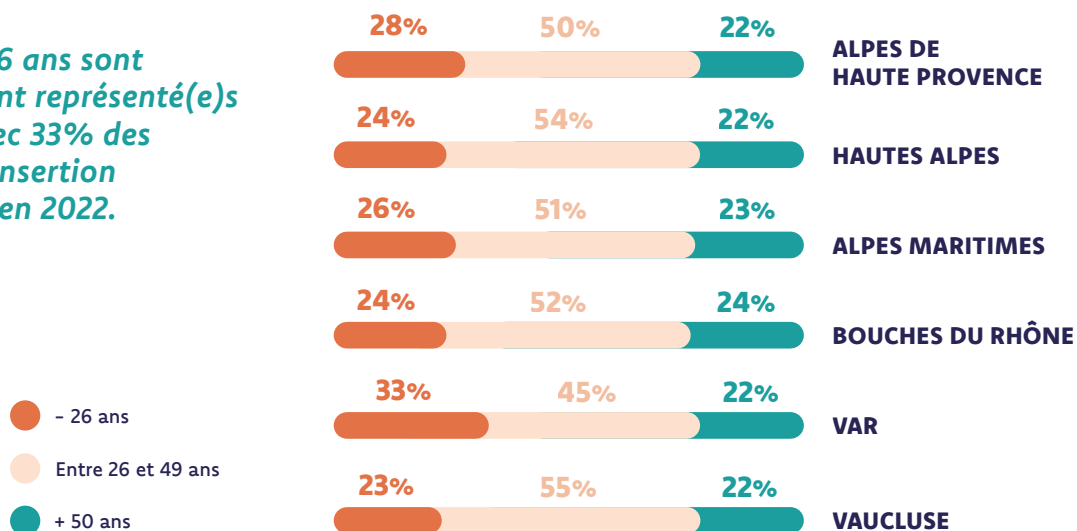


Zoom par département

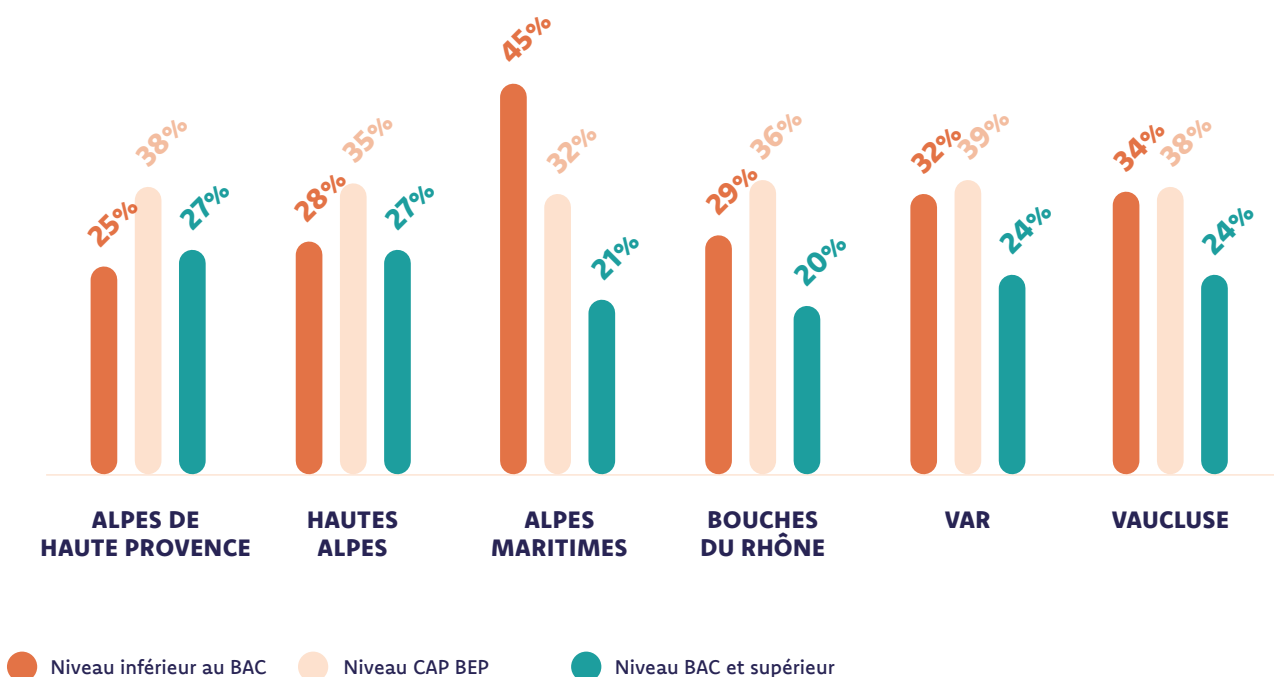
Profils des salarié(e)s en insertion

TRANCHE D'ÂGE DES SALARIÉ(E)S EN INSERTION

Les moins de 26 ans sont particulièrement représenté(e)s dans le Var avec 33% des salarié(e)s en insertion embauché(e)s en 2022.



RÉPARTITION PAR NIVEAU D'ÉTUDE

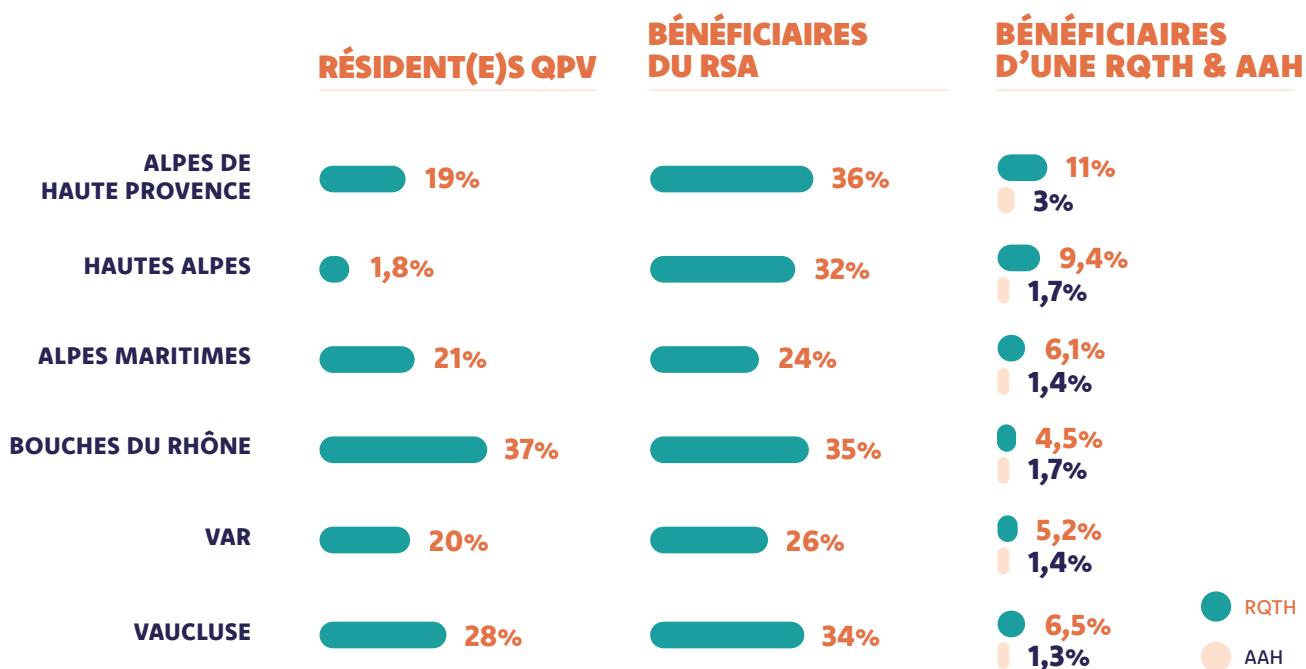
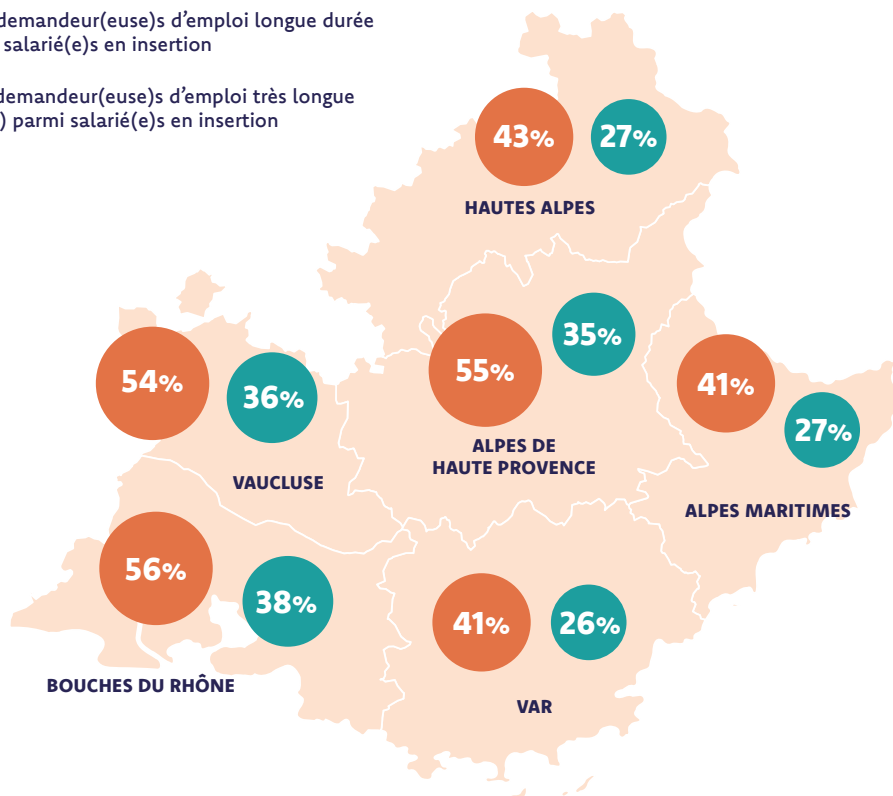


Zoom par département

Le personnel en insertion

RÉPARTITION DES DURÉES D'INSCRIPTIONS PÔLE EMPLOI

- Pourcentage demandeur(euse) d'emploi longue durée (DELD) parmi salarié(e)s en insertion
- Pourcentage demandeur(euse) d'emploi très longue durée (DETLD) parmi salarié(e)s en insertion

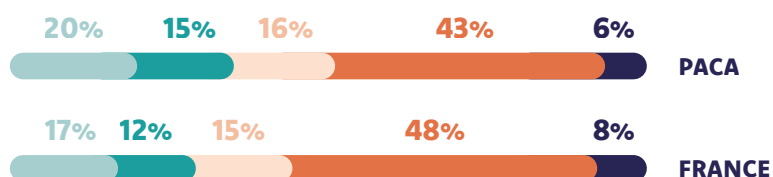
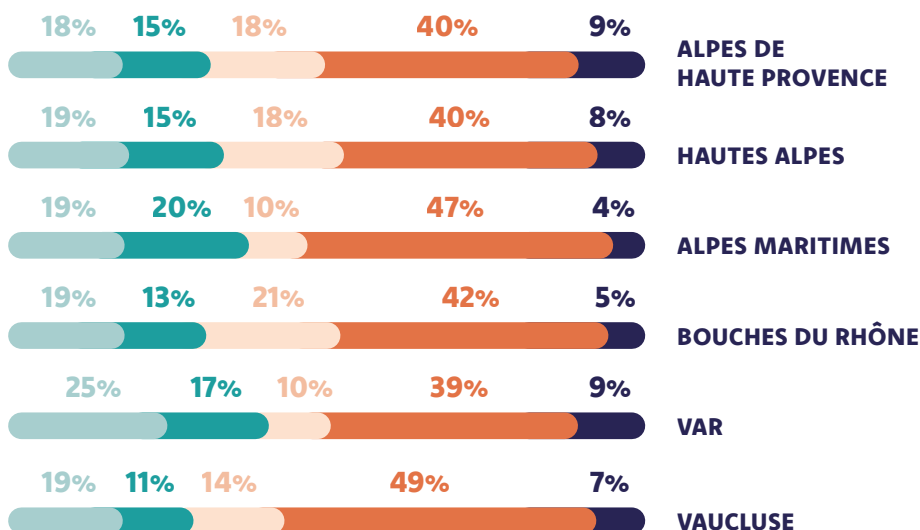
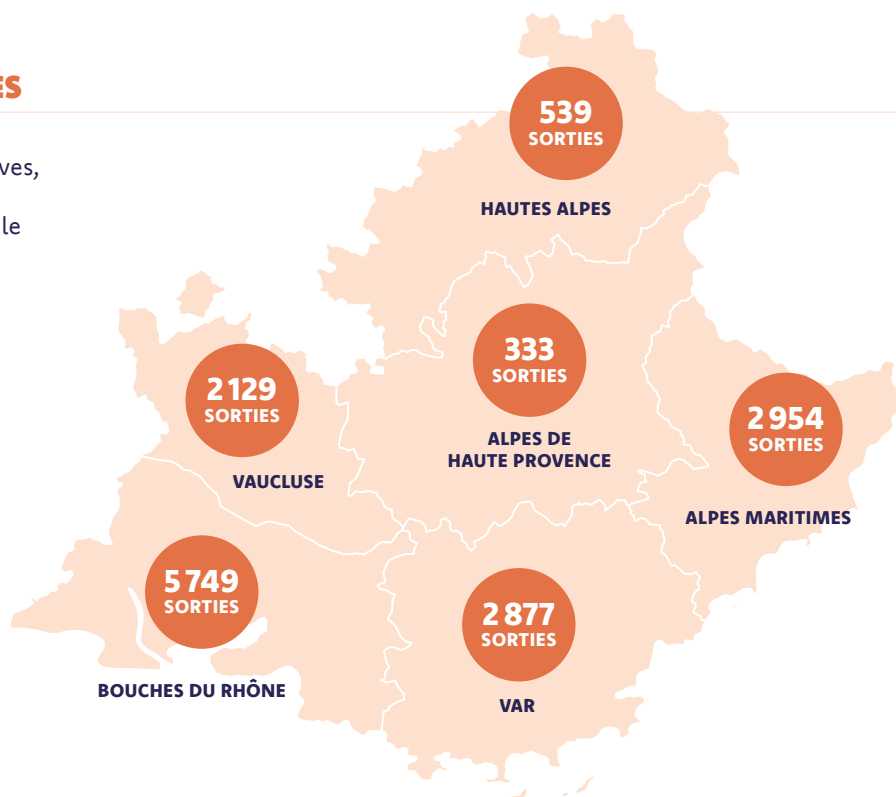


Zoom par département

Résultats d'insertion

RÉPARTITION DES SORTIES

Les pourcentages des sorties positives, en emploi de transition, en emploi durable et autres sont calculés sur le total des sorties 2022.



- En emploi durable
- En emploi de transition
- Sorties positives
- Autres sorties
- Retrait des sorties constaté

Glossaire

Définition des mots clés et acronymes utilisés

AAH : Allocation adulte handicapé

ACI : Atelier et chantier d'insertion

AGEFIPH : Association de gestion du fonds pour l'Insertion professionnelle des personnes handicapées

AI : Association intermédiaire

ARE : Allocation chômage d'aide au retour à l'emploi

ASP : Accompagnateur.trice socioprofessionnel

ASS : Allocation de solidarité spécifique

CA : Chiffre d'affaires

DDETS : Direction départementale de l'emploi, du travail et des solidarités

DREETS PACA : Direction régionale de l'emploi, du travail et des solidarités de Provence-Alpes-Côte d'Azur

EI : Entreprise d'insertion

EITI : Entreprise d'insertion par le travail indépendant

ETI : Encadrant technique d'insertion

ETP : Equivalent temps plein

ETTI : Entreprise de travail temporaire d'insertion

FSE : Fonds social européen

IAE : Insertion par l'activité économique

PACA : Provence Alpes Côte d'Azur

PLIE : Plan local pour l'insertion et l'emploi

RSA : Revenu de solidarité active

SIAE : Structure d'insertion par l'activité économique

Les contacts réseaux en PACA



LES RÉSEAUX DE L'INSERTION

Sabrina Righetti

Chargée d'appui et de coordination

06 60 03 76 33

srighetti.iaepaca@gmail.com

<https://reseaux.siaepaca.fr/>

composés des 3 réseaux :



CHANTIER ÉCOLE

Élise Huguenot

Déléguée régionale

06 59 52 35 35

e.huguenot@chantierecole.org



COORACE

Lucia CUOZZO

Déléguée régionale

06 38 23 32 42

l.cuozzo@cooracepaca.org



LA FÉDÉRATION DES ENTREPRISES D'INSERTION

Élise GHERRAK

Déléguée régionale

06 67 57 49 49

e.gherrak@lesentreprisesdinsertion.org

Soutenus par :



Direction régionale
de l'économie, de l'emploi,
du travail et des solidarités (DREETS)